

نصل 16

ملف تعريف

نبني أعلامك،
نصمم مستقبلك



نصل 16 <

شركة نصل العقارية - نصل بك إلى حياة أسهل

شركة تطوير عقاري رائدة من قلب الرياض، نتميز بابتكار مشاريع
عقارية ذات جودة عالية تلبي تطلعات العملاء المتنوعة
وتواكب أحدث التوجهات في عالم السكن، مع التزامنا بتقديم
الأفضل نحن نعزز مفهوم الحياة العصرية من خلال مشاريع
مبتكرة تجمع بين التصميم الفريد والمرافق المتكاملة

نصل العقارية

عن نصل 16:

نقدم لك مشروع نصل 16 في حي النرجس، حيث يجمع بين الجودة والموقع الاستراتيجي يقع بالقرب من طريق أنس بن مالك وطريق الملك سلمان، يتميز بتصاميم مميزة و مساحات متنوعة ومرافق متكاملة تناسب جميع العائلات

تفاصيل المشروع <



المساحة:
1950 م²



الموقع:
حي النرجس



عدد المواقف:
18 موقف



عدد الوحدات السكنية:
18 وحدة

موقع المشروع

مطار الملك خالد

15 دقيقة - 15 كم

طريق الملك سلمان

دقيقتين - 2 كم

جامعة الأميرة نورة

4 دقائق - 4 كم

واجهة روشن

10 دقائق - 10 كم

نصل 16



AN NARJIS
الترجس

طريق أنس ابن مالك

طريق الأمير فيصل
ابن بندر ابن عبد العزيز



الضمانات <

15 سنة تأمين للهيكل الإنشائي	02 سنتان المصاعد	10 سنوات التمديدات الكهربائية	10 سنوات التمديدات الصحية	10 سنوات الهيكل الإنشائي
02 سنتان التكييفات	01 سنة الدهانات	05 سنوات الأدوات الصحية	10 سنوات العوازل	02 سنتان نوافذ ألمونيوم

مميزات المشروع <



كاميرات مراقبة



إنتر كوم متطور



البناء بجودة عالية



وحدات مكيفة



مداخل ذكية



مواقف مظلة



غرفة خادمة



مواد وتقنيات حديثة
ومتطورة

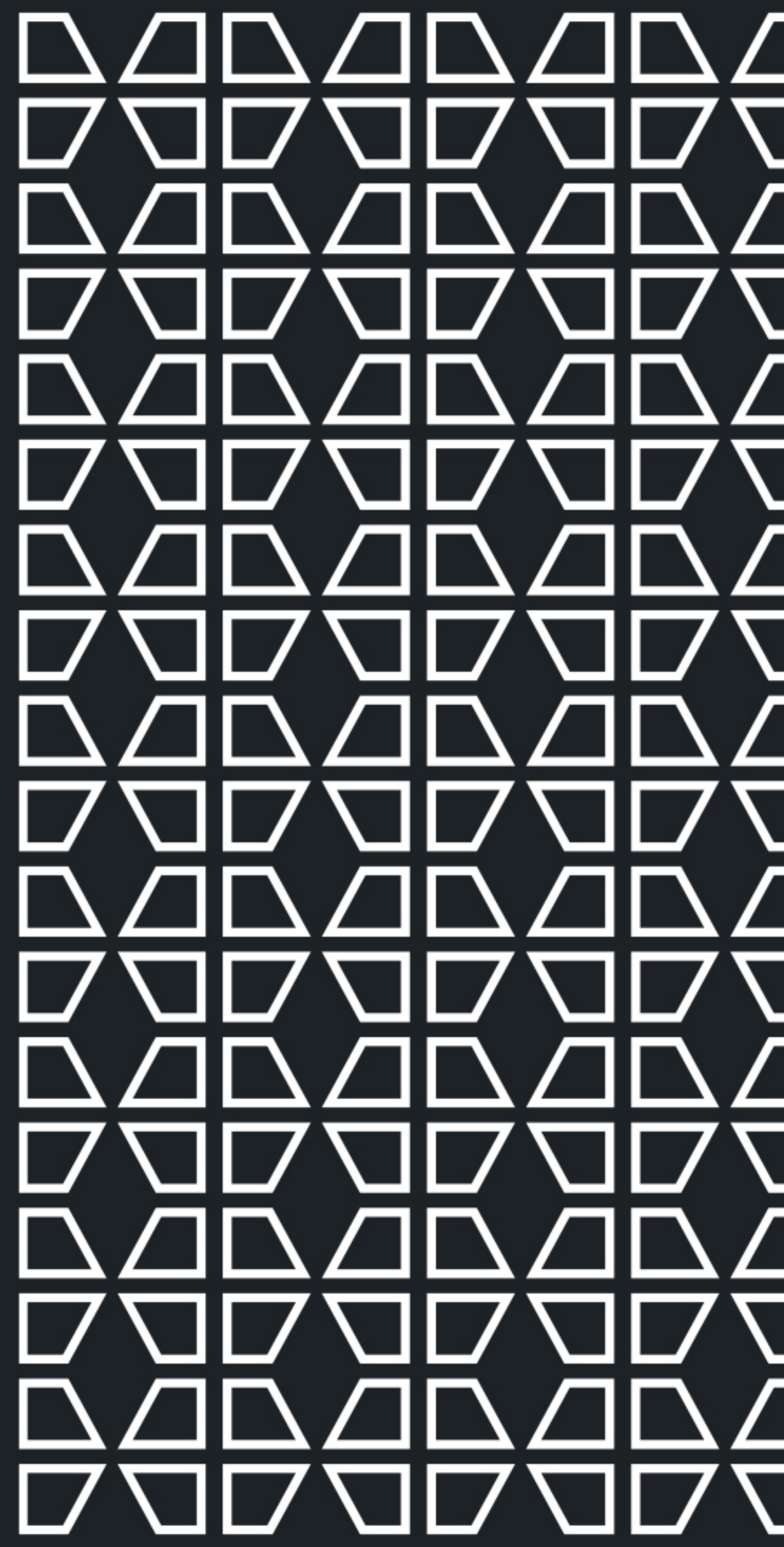


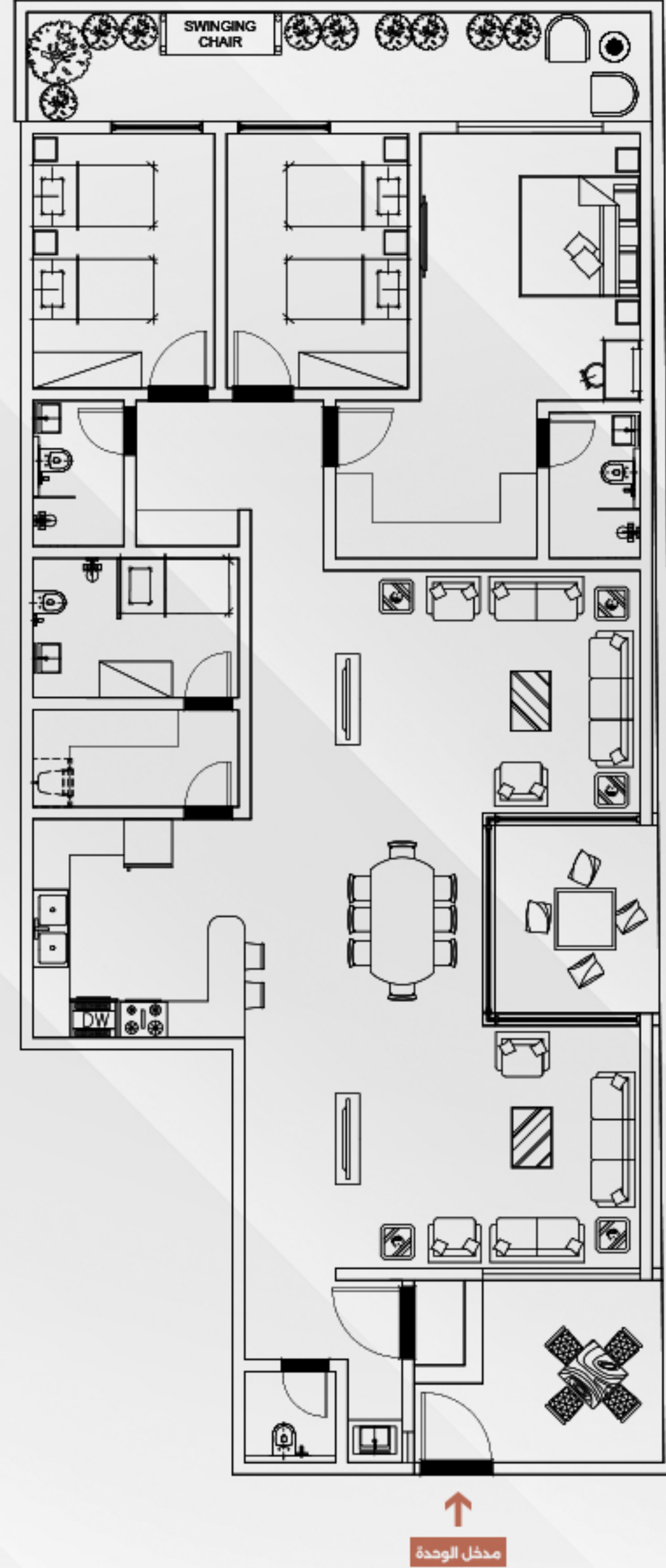
غرفة سائقين



أسعار منافسة

مخطط تفاصيل الوحدات





A-01 <

الدور الأرضي

المساحة: 182 م²
الأجزاء الخاصة: 52.23 م²
المساحة الإجمالية: 234.23 م²

- 01 ■ مجلس وصالة
- 02 ■ غرفة نوم
- 01 ■ غرفة نوم رئيسية
- 03 ■ دورة مياه
- 01 ■ مطبخ
- 01 ■ غرفة خادمة
- 01 ■ غرفة غسيل ومستودع
- 01 ■ غرفة سائق





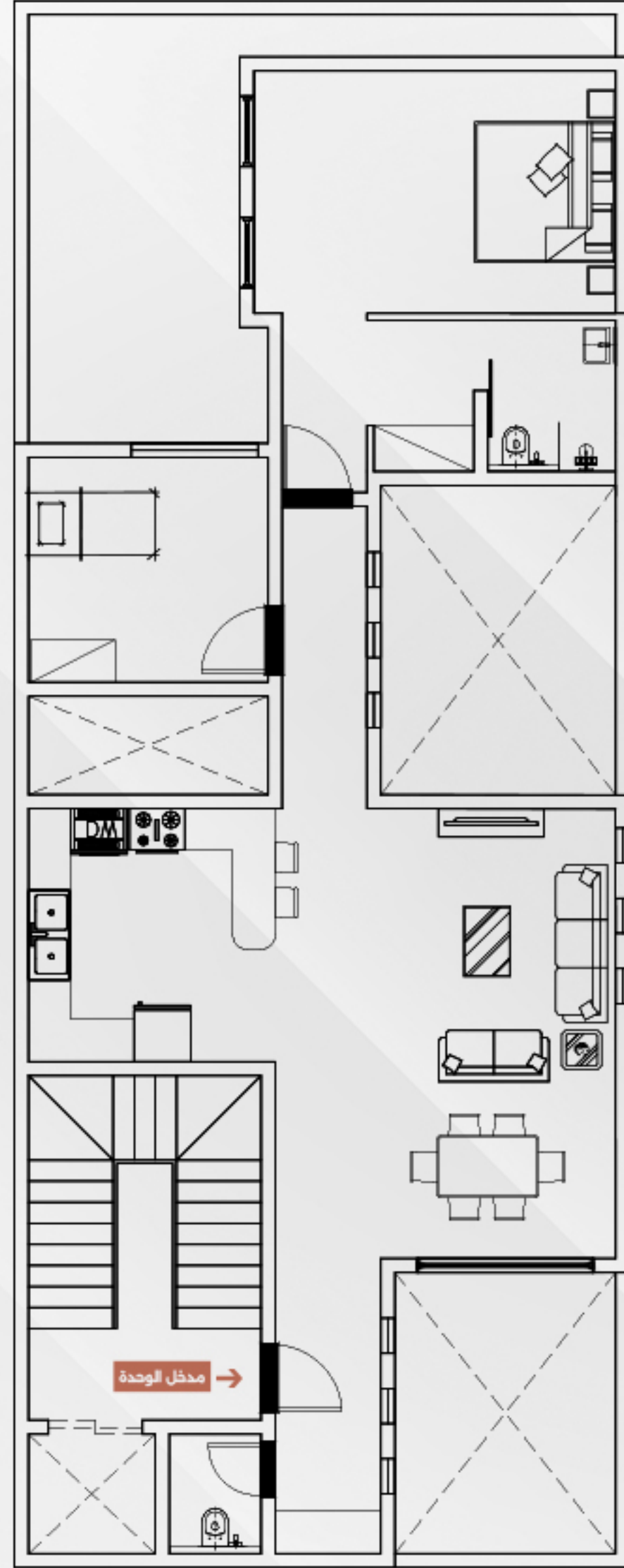
A-02 <

الـدور الأول

المساحة: 166.2م²
الأجزاء الخاصة: 28.08م²
المساحة الإجمالية: 194.28م²

- 01 ■ مجلس وصالة
- 02 ■ غرفة نوم
- 01 ■ غرفة نوم رئيسية
- 03 ■ دورة مياه
- 01 ■ مطبخ
- 01 ■ غرفة ملابس
- 01 ■ غرفة خادمة
- 01 ■ تراس





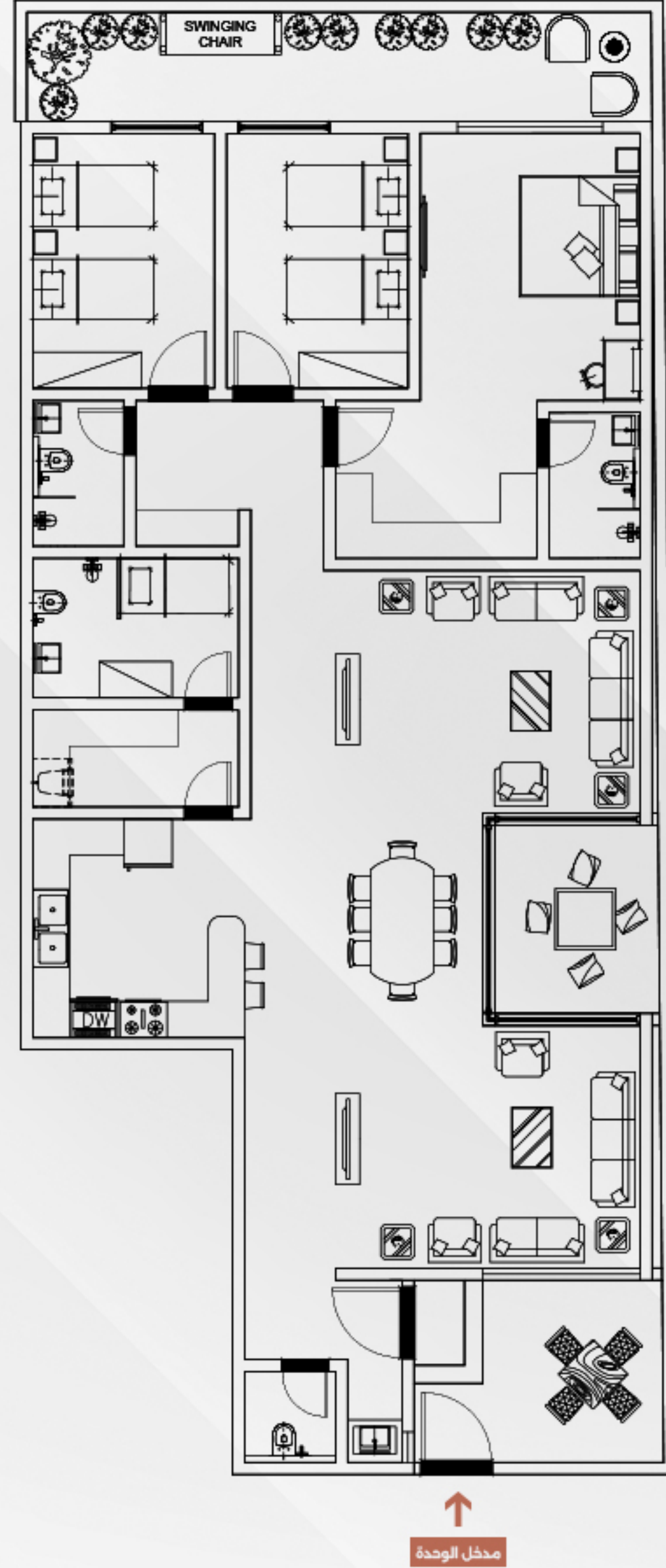
A-03 <

الملحق

المساحة: 106.44 م²
الأجزاء الخاصة: 56.03 م²
المساحة الإجمالية: 162.47 م²

- 01 ■ مجلس و صالة
- 02 ■ غرفة نوم رئيسية
- 01 ■ مطبخ
- 01 ■ دورة مياه
- 01 ■ سطح





A-04 <

الدور الأرضي

المساحة: 183.56 م²
الأجزاء الخاصة: 49.92 م²
المساحة الإجمالية: 233.48 م²

- 01 ■ مجلس وصالة
- 02 ■ غرفة نوم
- 01 ■ غرفة نوم رئيسية
- 03 ■ دورة مياه
- 01 ■ مطبخ
- 01 ■ غرفة ملابس
- 01 ■ غرفة خادمة
- 01 ■ غرفة غسيل ومستودع
- 01 ■ غرفة سائق





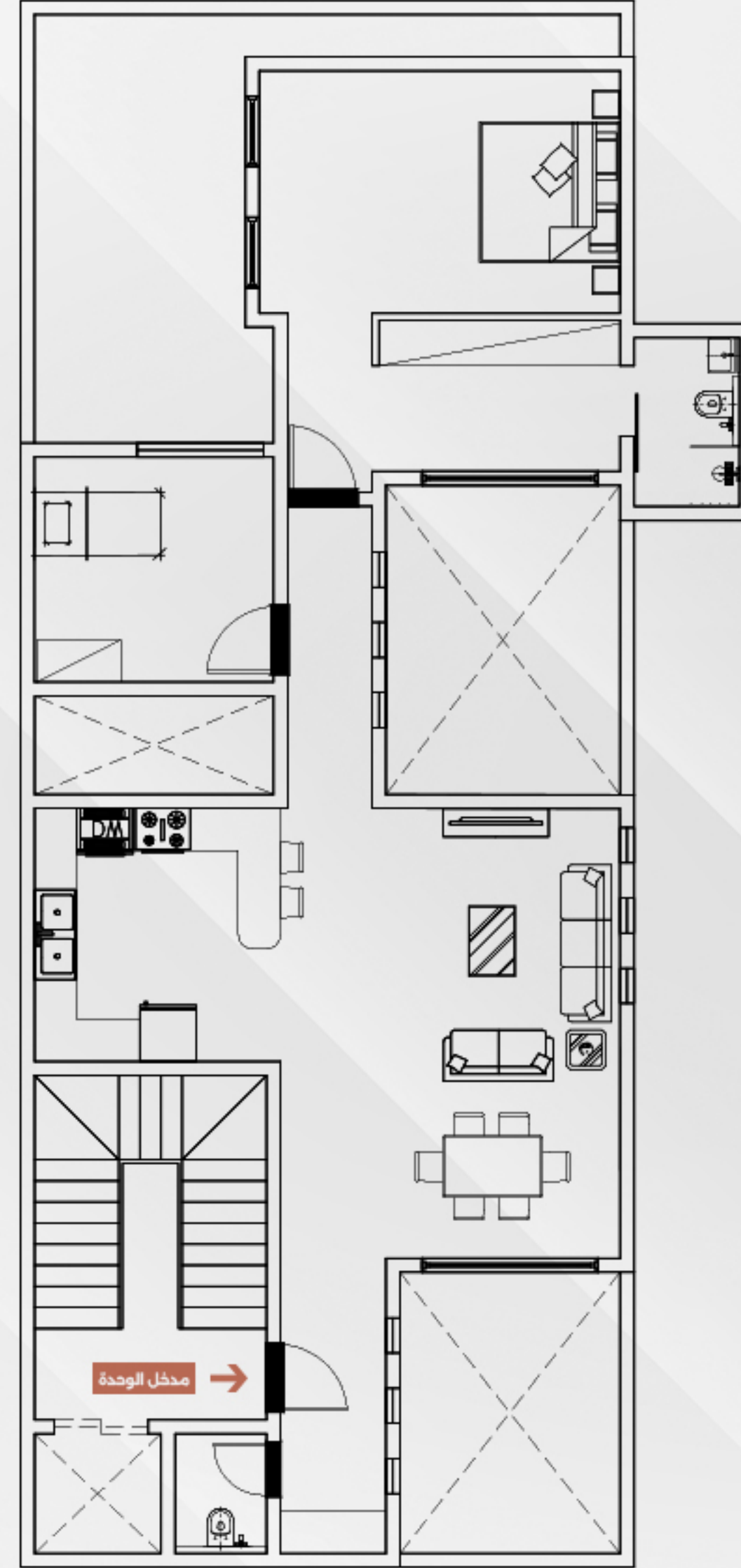
A-05 <

الـ دور الأول

المساحة: 173.1 م²
الأجزاء الخاصة: 23.4 م²
المساحة الإجمالية: 196.5 م²

- 01 ■ مجلس وصالة
- 02 ■ غرفة نوم
- 01 ■ غرفة نوم رئيسية
- 03 ■ دورة مياه
- 01 ■ مطبخ
- 01 ■ غرفة ملابس
- 01 ■ غرفة خادمة
- 01 ■ تراس





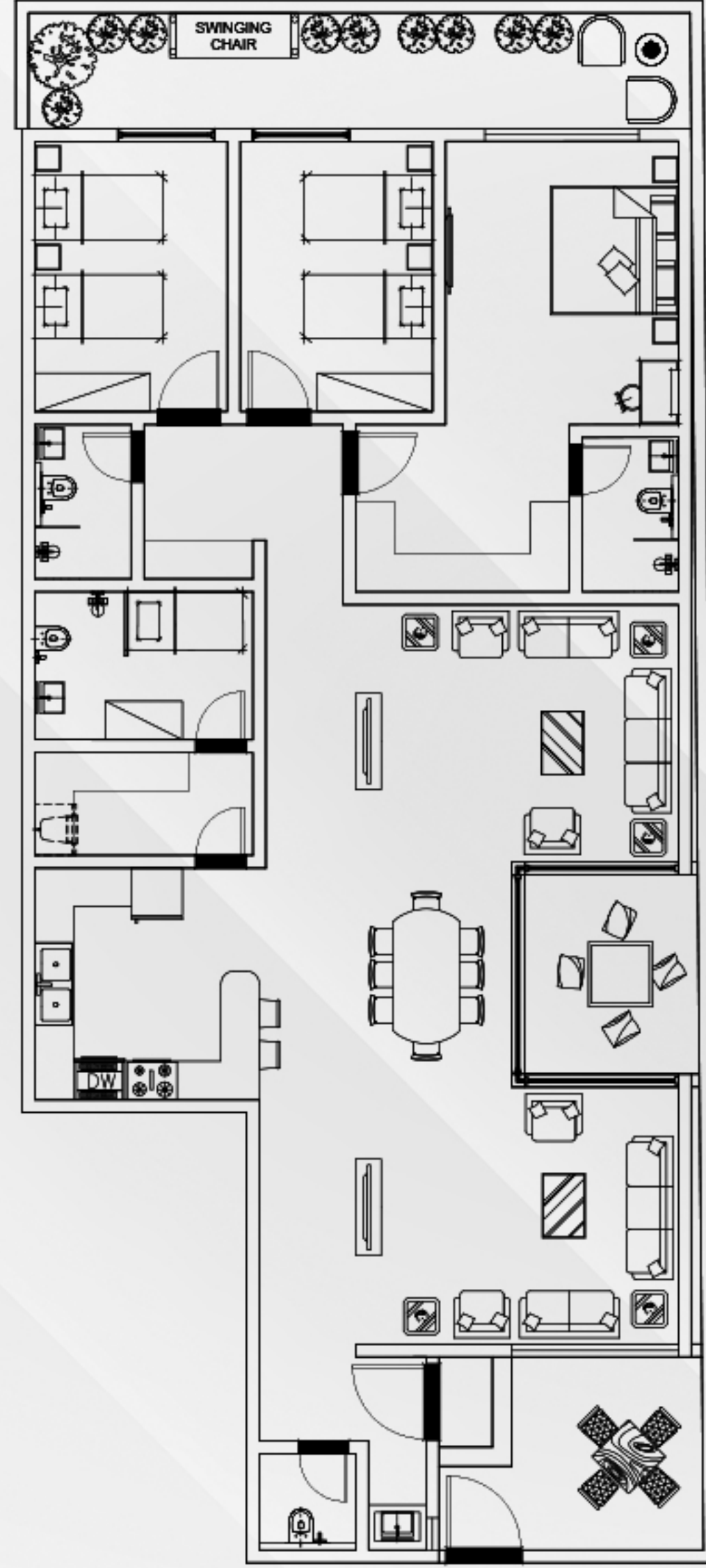
A-06 <

الملحق

المساحة: 111.14 م²
الأجزاء الخاصة: 56.03 م²
المساحة الإجمالية: 167.17 م²

- 01 ■ مجلس وصالة
- 02 ■ غرفة نوم رئيسية
- 01 ■ مطبخ
- 01 ■ دورة مياه
- 01 ■ سطح





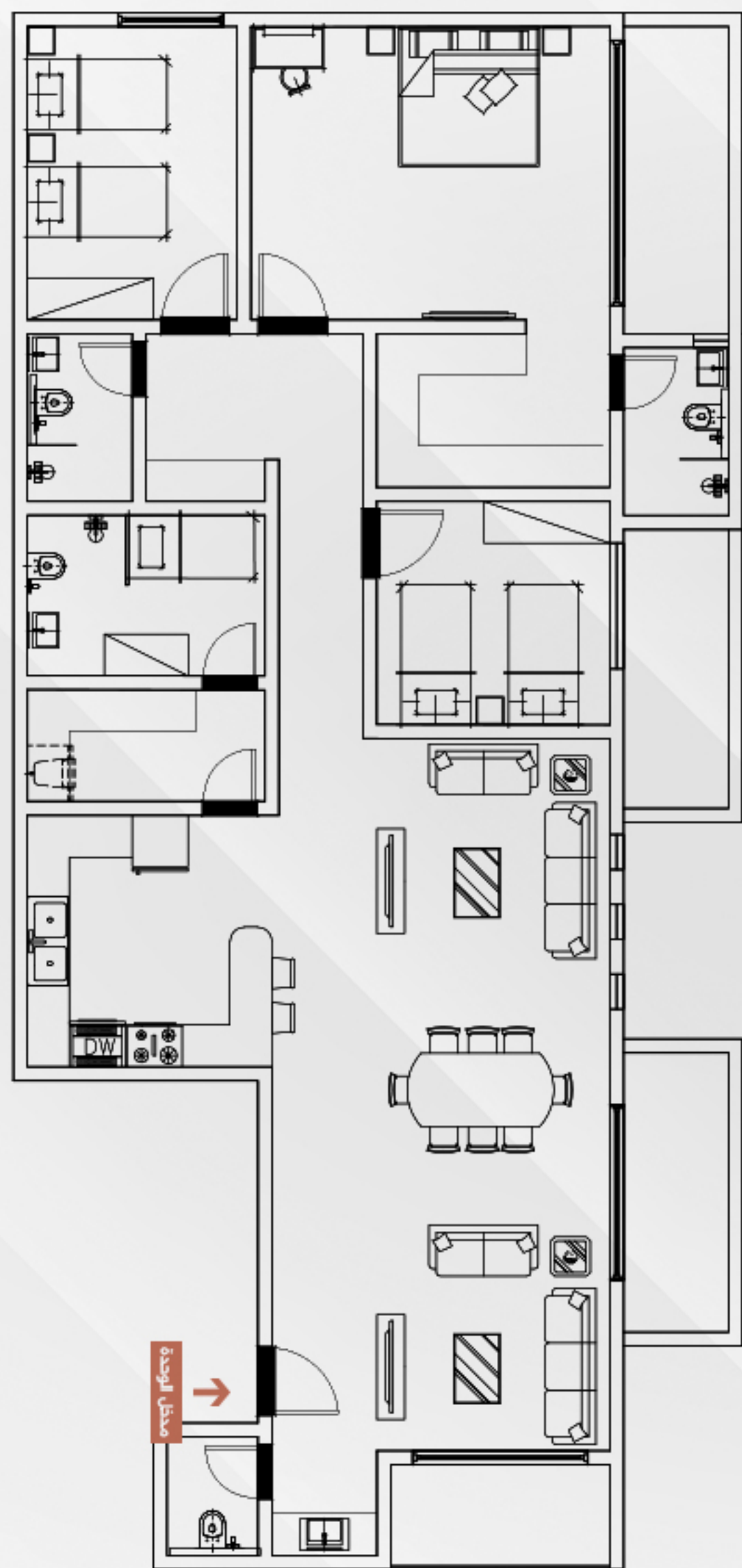
B-01 <

الـ دور الأرضي

المساحة: 183.56 م²
الأجزاء الخاصة: 50.29 م²
المساحة الإجمالية: 233.85 م²

- 01 ■ مجلس وصالة
- 02 ■ غرفة نوم
- 01 ■ غرفة نوم رئيسية
- 03 ■ دورة مياه
- 01 ■ مطبخ
- 01 ■ غرفة ملابس
- 01 ■ غرفة خادمة
- 01 ■ غرفة غسيل ومستودع
- 01 ■ غرفة سائق





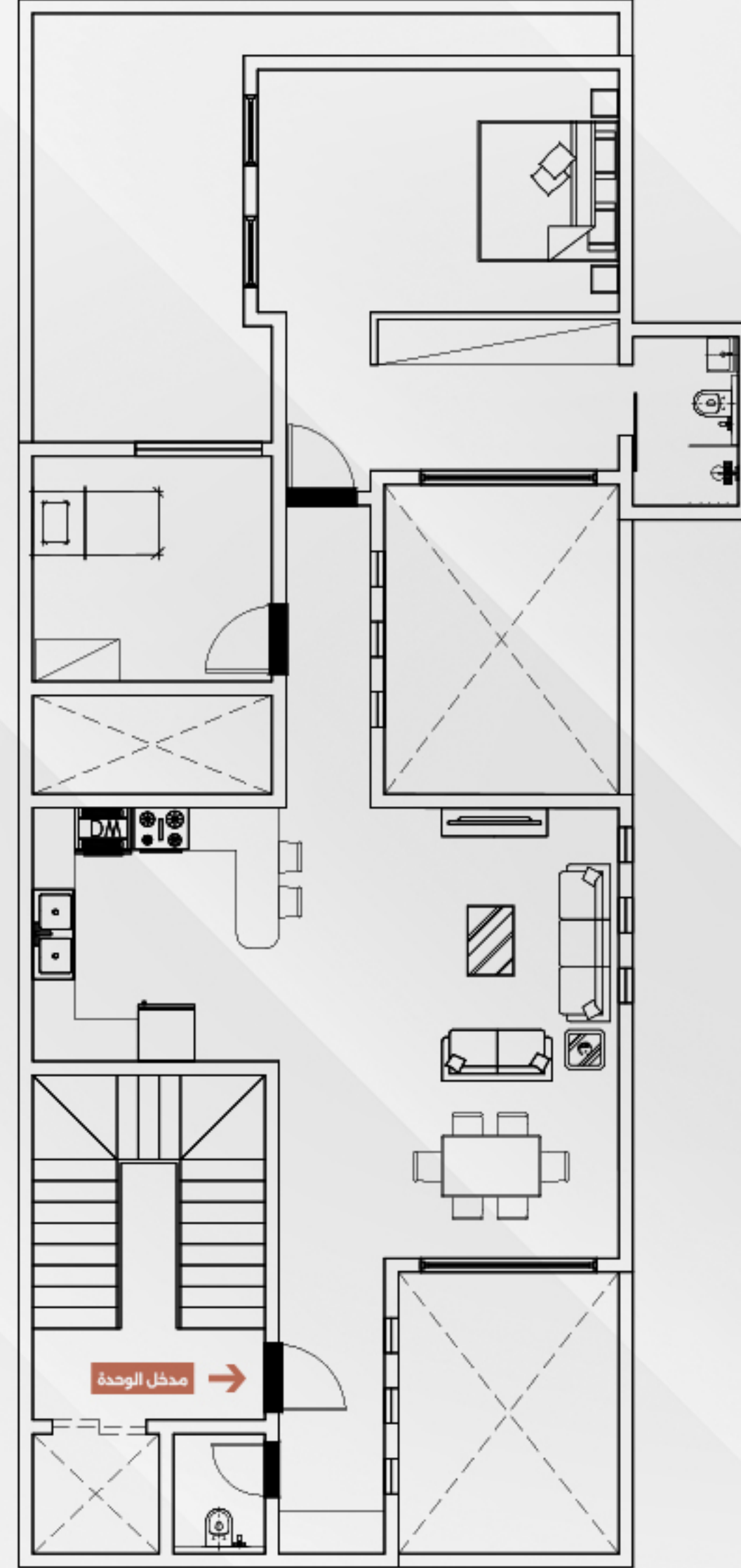
B-02 <

الـدور الأول

المساحة: 173.1 م²
الأجزاء الخاصة: 23.4 م²
المساحة الإجمالية: 196.5 م²

- 01 ■ مجلس وصالة
- 02 ■ غرفة نوم
- 01 ■ غرفة نوم رئيسية
- 03 ■ دورة مياه
- 01 ■ مطبخ
- 01 ■ غرفة ملابس
- 01 ■ غرفة خادمة
- 01 ■ تراس





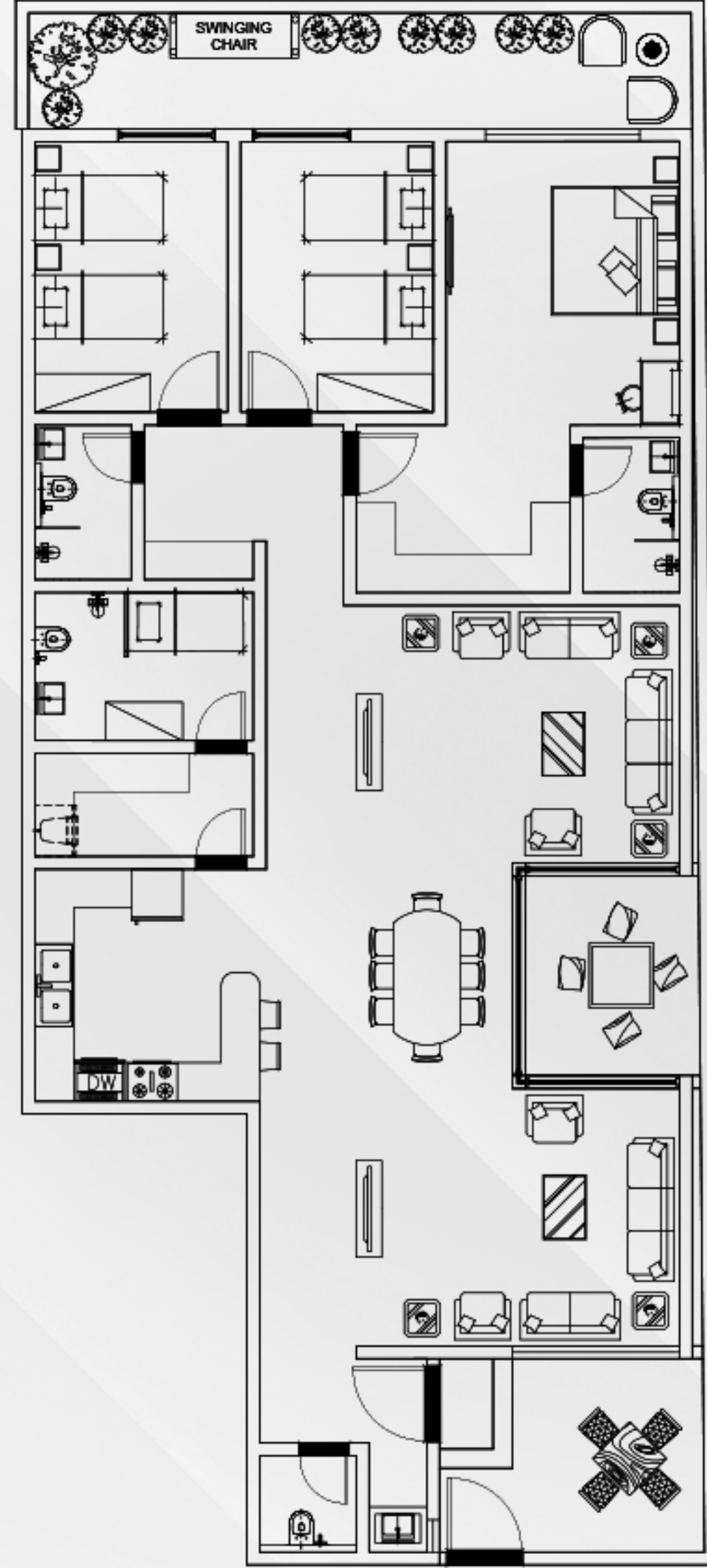
B-03 <

الملحق

المساحة: 111.14 م²
الأجزاء الخاصة: 56.04 م²
المساحة الإجمالية: 167.18 م²

- 01 ■ مجلس وصالة
- 02 ■ غرفة نوم رئيسية
- 01 ■ مطبخ
- 01 ■ دورة مياه
- 01 ■ سطح





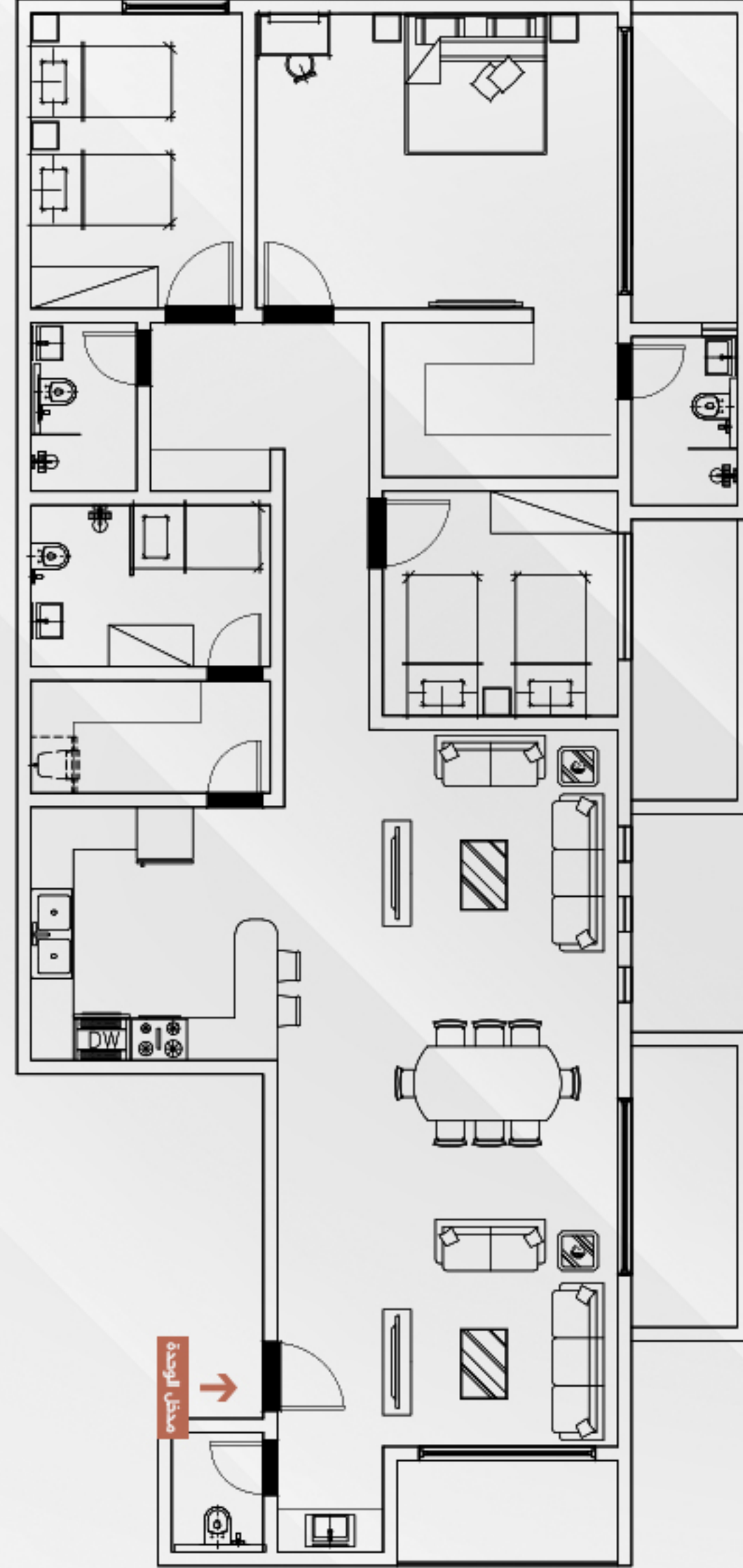
B-04 <

الدور الأرضي

المساحة: 183.56 م²
الأجزاء الخاصة: 49.93 م²
المساحة الإجمالية: 233.49 م²

- 01 ■ مجلس وصالة
- 02 ■ غرفة نوم
- 01 ■ غرفة نوم رئيسية
- 03 ■ دورة مياه
- 01 ■ مطبخ
- 01 ■ غرفة ملابس
- 01 ■ غرفة خادمة
- 01 ■ غرفة غسيل ومستودع
- 01 ■ غرفة سائق





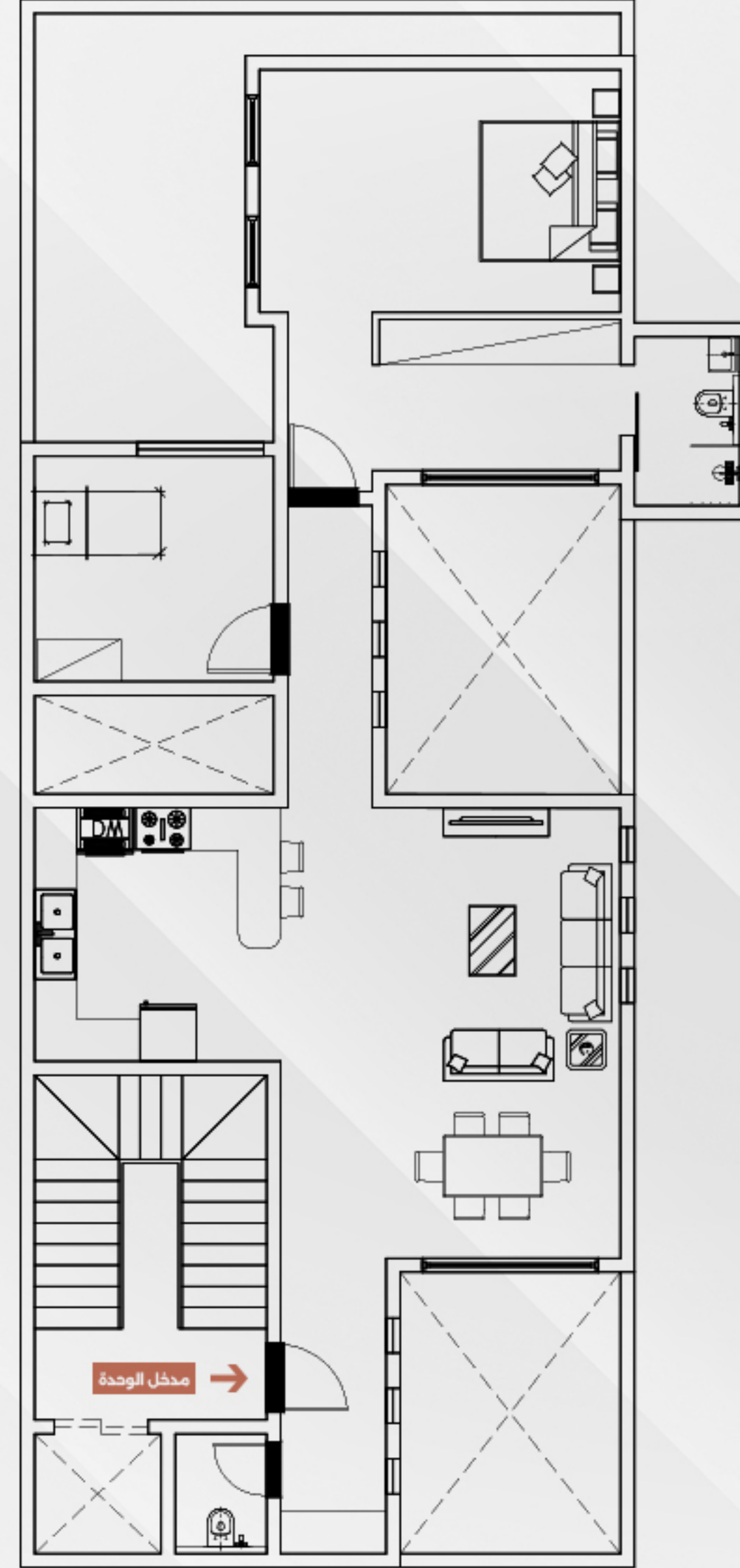
B-05 <

الدور الأول

المساحة: 173.1 م²
الأجزاء الخاصة: 23.4 م²
المساحة الإجمالية: 196.5 م²

- 01 ■ مجلس وصالة
- 02 ■ غرفة نوم
- 01 ■ غرفة نوم رئيسية
- 03 ■ دورة مياه
- 01 ■ مطبخ
- 01 ■ غرفة ملابس
- 01 ■ غرفة خادمة
- 01 ■ تراس





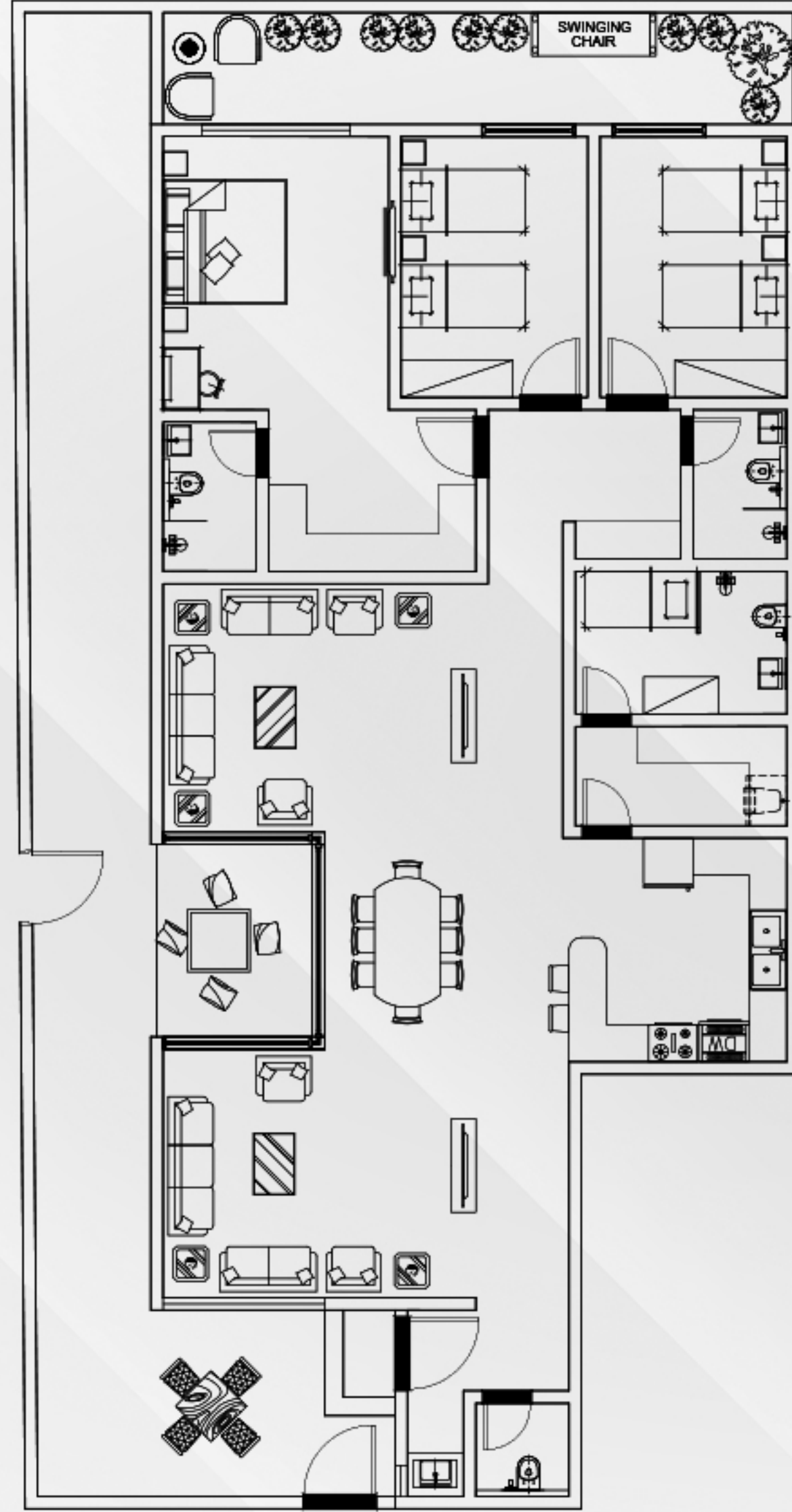
B-06 <

الملحق

المساحة: 111.14 م²
الأجزاء الخاصة: 56.04 م²
المساحة الإجمالية: 167.18 م²

- 01 ■ مجلس و صالة
- 02 ■ غرفة نوم رئيسية
- 01 ■ مطبخ
- 01 ■ دورة مياه
- 01 ■ سطح





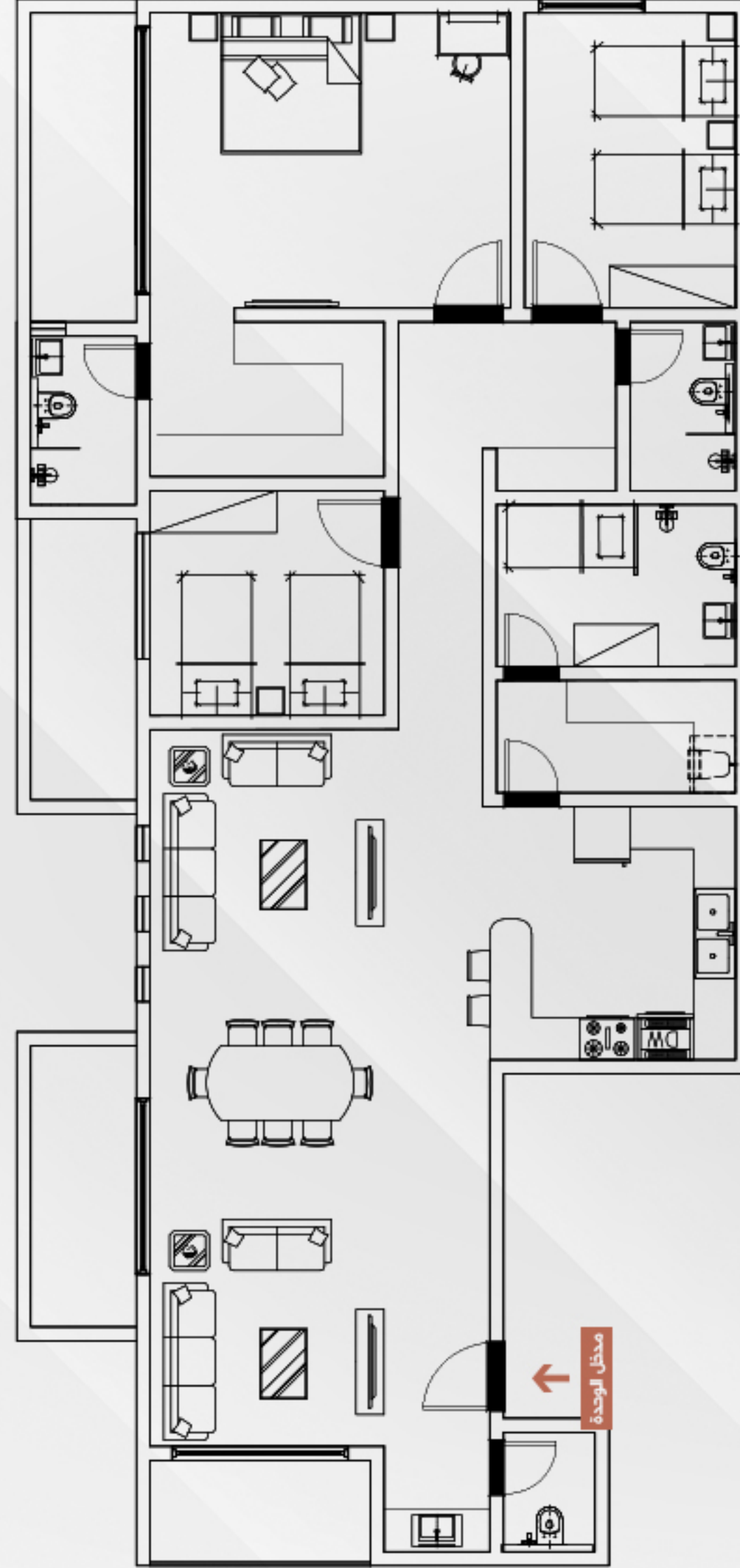
C-01 <

الدور الأرضي

المساحة: 183.56 م²
الأجزاء الخاصة: 49.93 م²
المساحة الإجمالية: 233.49 م²

- 01 ■ مجلس وصالة
- 02 ■ غرفة نوم
- 01 ■ غرفة نوم رئيسية
- 03 ■ دورة مياه
- 01 ■ مطبخ
- 01 ■ غرفة ملابس
- 01 ■ غرفة خادمة
- 01 ■ غرفة غسيل ومستودع
- 01 ■ غرفة سائق





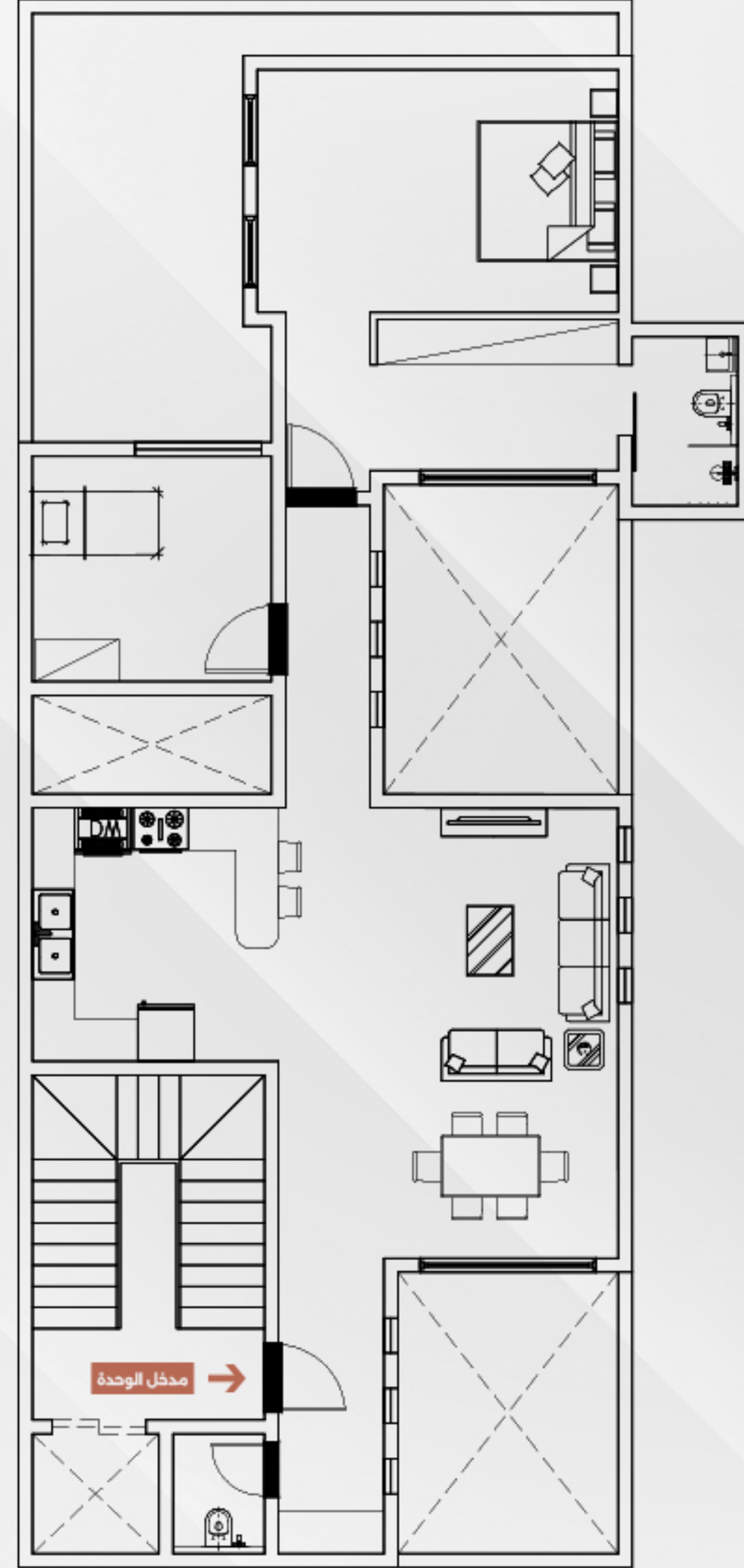
C-02 <

الدور الأول

المساحة: 173.1 م²
الأجزاء الخاصة: 23.4 م²
المساحة الإجمالية: 196.5 م²

- 01 ■ مجلس وصالة
- 02 ■ غرفة نوم
- 01 ■ غرفة نوم رئيسية
- 03 ■ دورة مياه
- 01 ■ مطبخ
- 01 ■ غرفة ملابس
- 01 ■ غرفة خادمة
- 01 ■ تراس





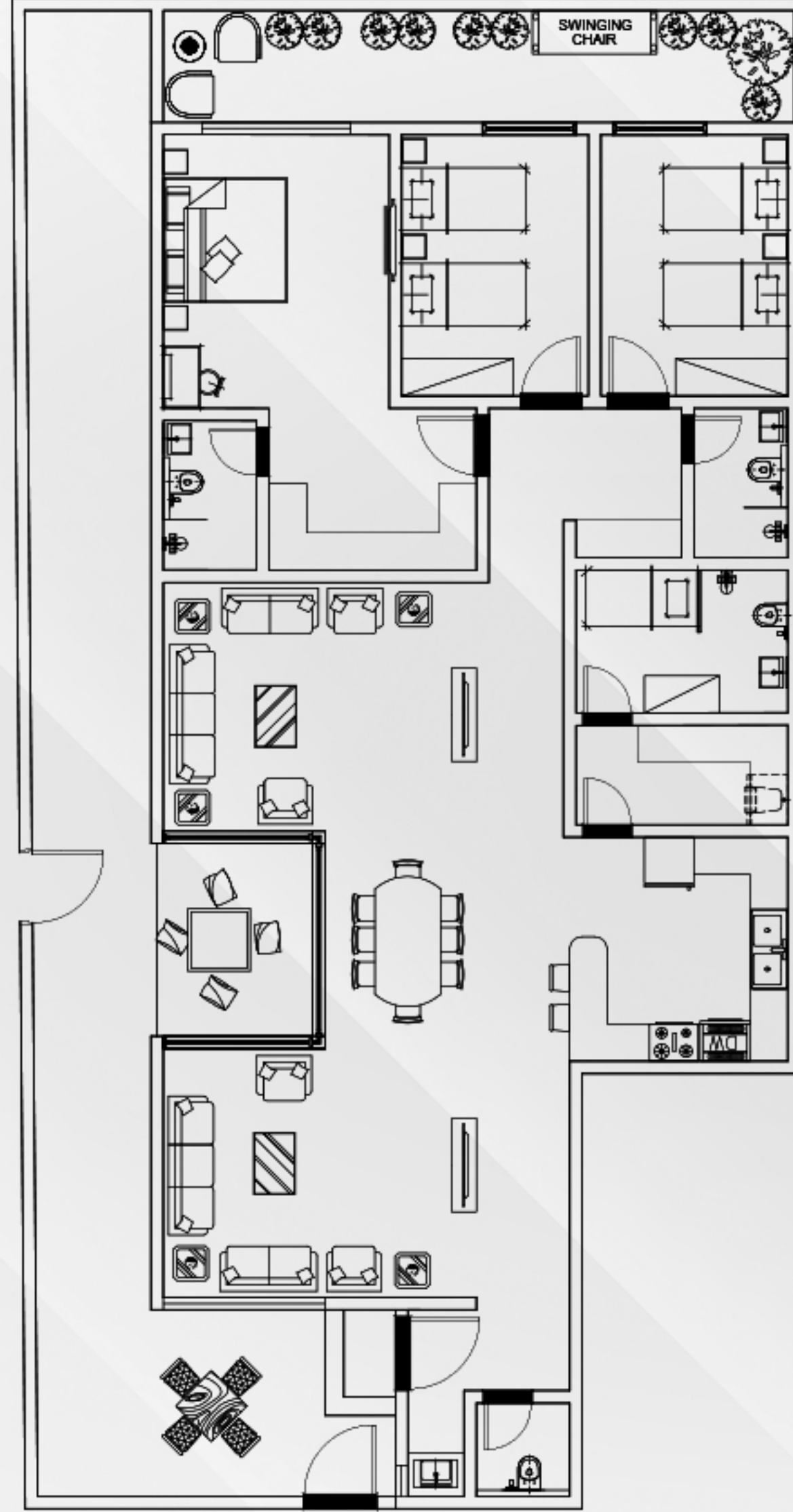
C-03 <

الملحق

المساحة: 111.14 م²
الأجزاء الخاصة: 56.03 م²
المساحة الإجمالية: 167.17 م²

- 01 ■ مجلس و صالة
- 02 ■ غرفة نوم رئيسية
- 01 ■ مطبخ
- 01 ■ دورة مياه
- 01 ■ سطح





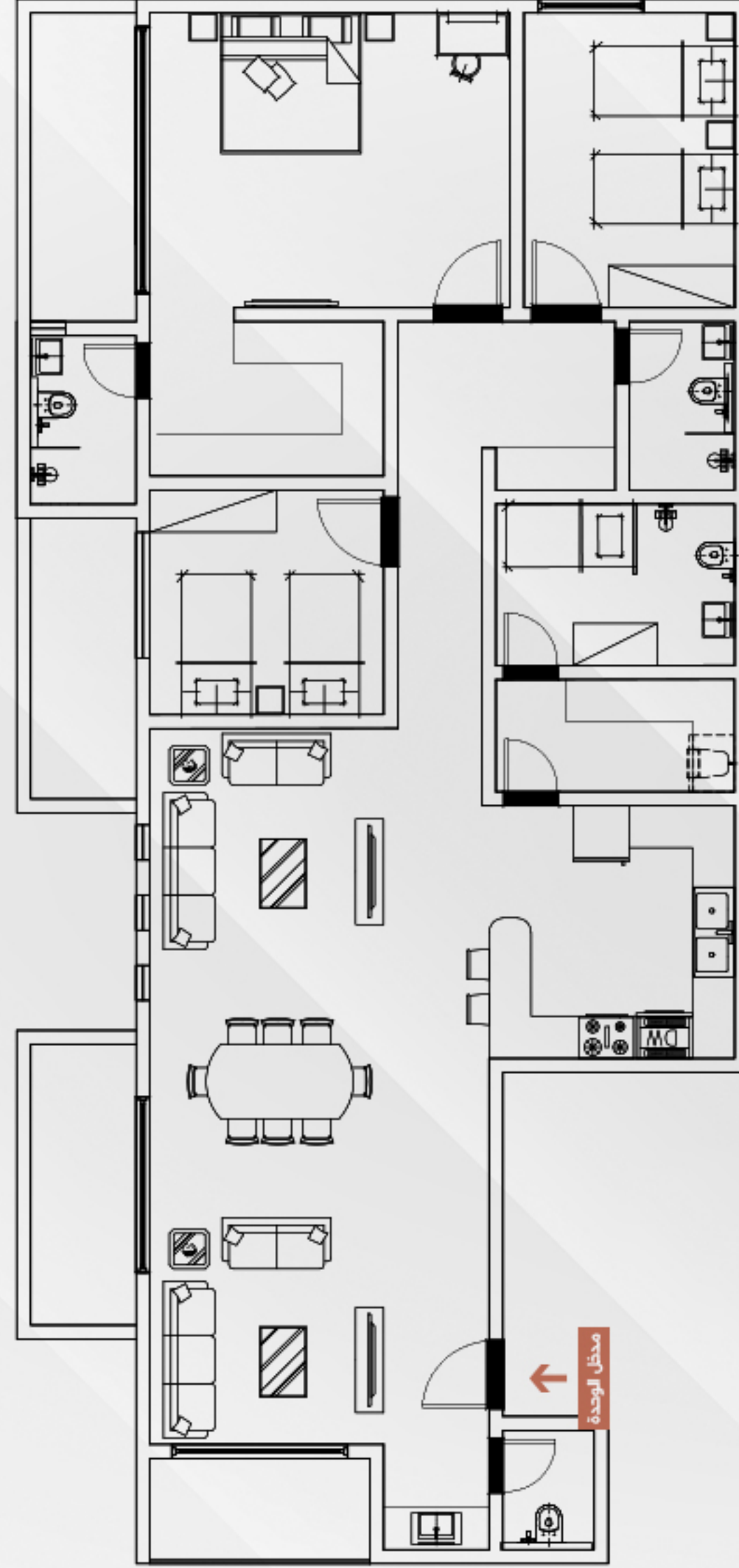
C-04 <

الدور الأرضي

المساحة: 182 م²
الأجزاء الخاصة: 105.45 م²
المساحة الإجمالية: 287.45 م²

- 01 ■ مجلس وصالة
- 02 ■ غرفة نوم
- 01 ■ غرفة نوم رئيسية
- 03 ■ دورة مياه
- 01 ■ مطبخ
- 01 ■ غرفة ملابس
- 01 ■ غرفة خادمة
- 01 ■ غرفة غسيل ومستودع
- 01 ■ غرفة سائق





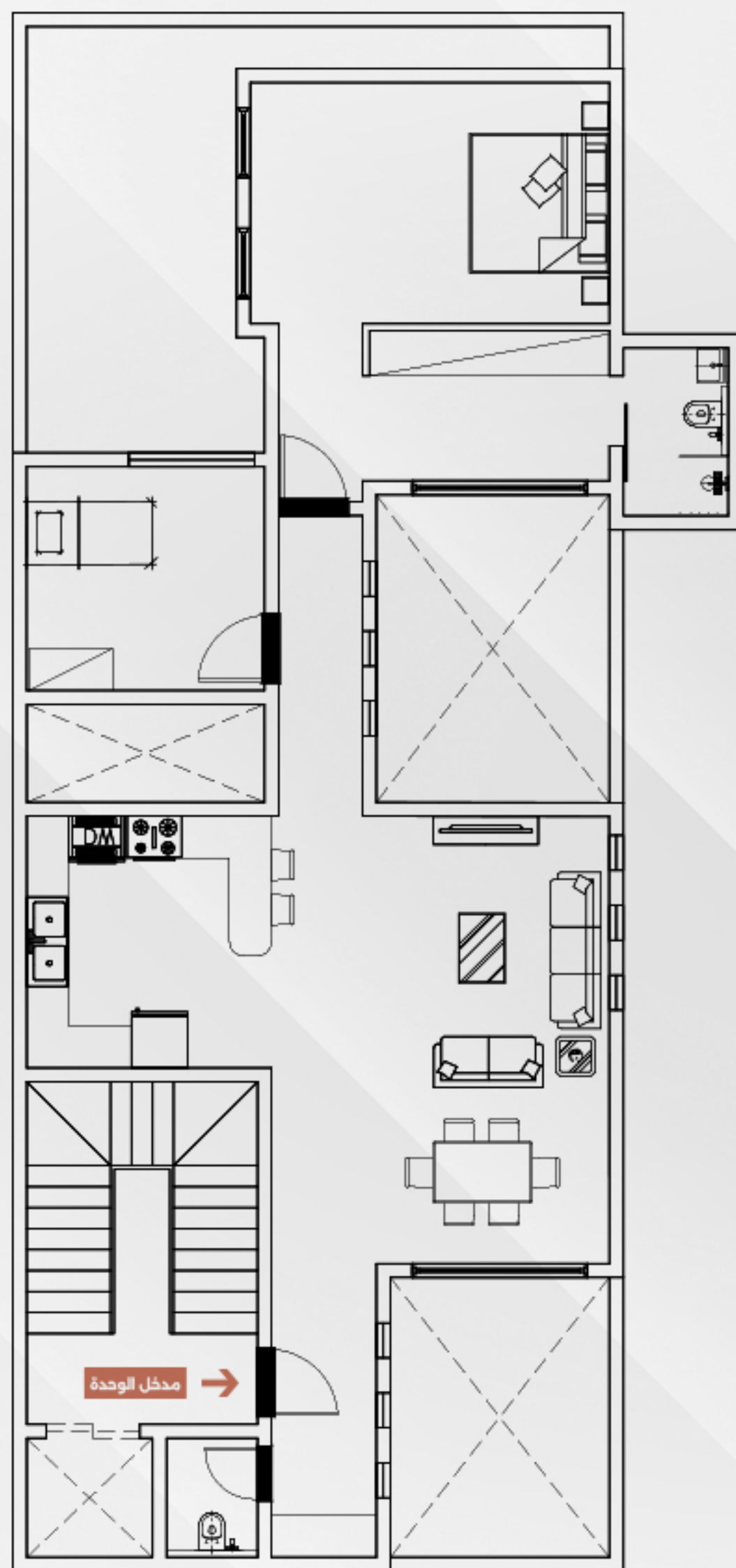
C-05 <

الـدور الأول

المساحة: 172.84 م²
الأجزاء الخاصة: 30.5 م²
المساحة الإجمالية: 203.34 م²

- 01 ■ مجلس وصالة
- 02 ■ غرفة نوم
- 01 ■ غرفة نوم رئيسية
- 03 ■ دورة مياه
- 01 ■ مطبخ
- 01 ■ غرفة ملابس
- 01 ■ غرفة خادمة
- 01 ■ غرفة سائق
- 01 ■ تراس





C-06 <

الملحق

المساحة: 110.88 م²
الأجزاء الخاصة: 56.03 م²
المساحة الإجمالية: 166.91 م²

- 01 ■ مجلس وصالة
- 01 ■ دورة مياه
- 02 ■ غرفة نوم رئيسية
- 01 ■ مطبخ
- 01 ■ سطح



خدمات ما بعد البيع

إدارة فواتير الكهرباء والمياه للمرافق العامة للسنة الأولى. 

الصيانة والنظافة للمرات المشتركة للسنة الأولى. 

الصيانة الدورية للمصاعد للسنة الأولى. 


صيانة الإضاءة في المناطق المشتركة للسنة الأولى. 

إدارة وصيانة المرافق العامة للسنة الأولى. 

تسهيل إنشاء إتحاد ملاك. 



نصل بك إلى حياة أسهل

 053 746 7029

 www.nasel.info

 info.nasel.info


@naselksa