

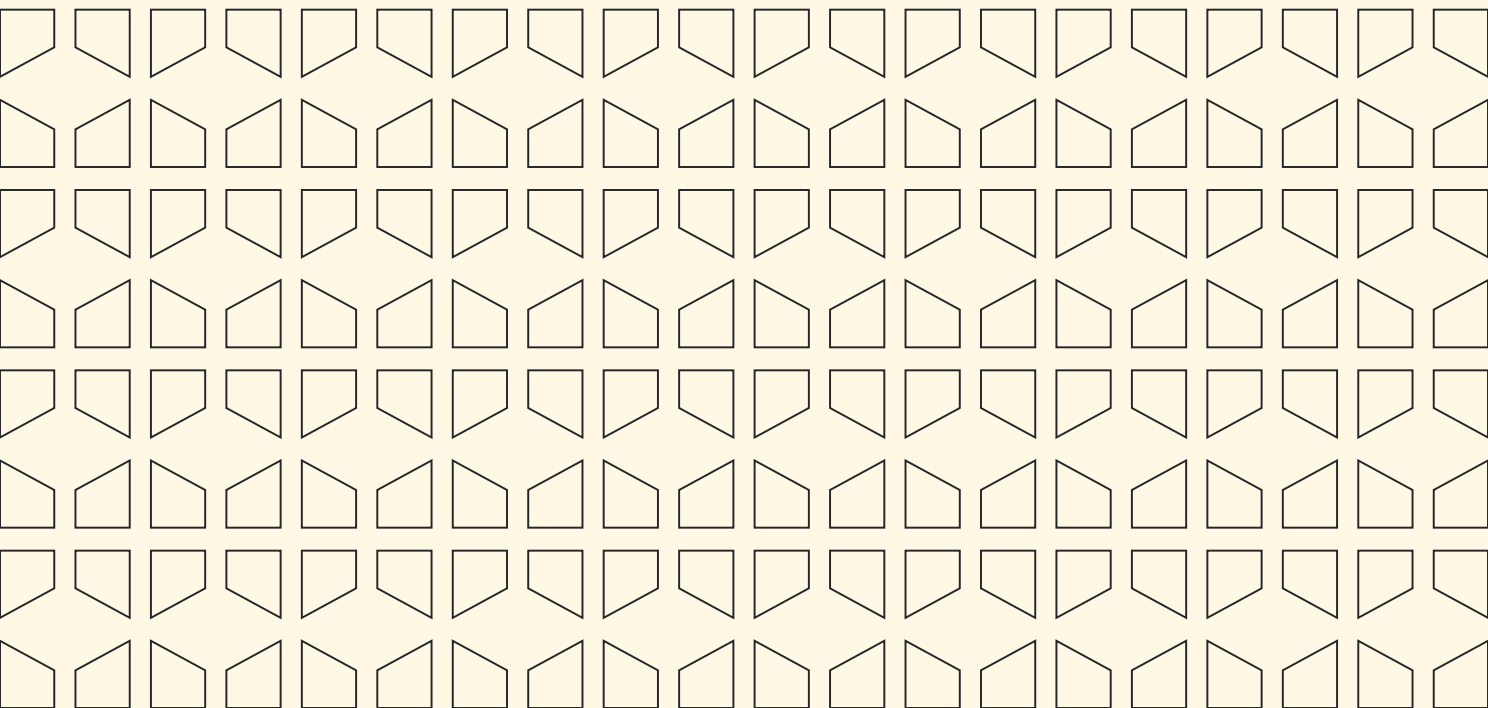
# نصل 22

حي الازدهار

ملف تعريفی



نصل بك إلى حياة أسهل





# المحتويات

01	عن نصل
02	التفاصيل
03	ما يميز نصل 22
04	المعالم القريبة
05	تفاصيل الوحدات
06	الضمانات
07	خدمات ما بعد البيع
08	الأسئلة الشائعة
09	تواصل معنا



# عن نصل

شركة تطوير عقاري رائدة من قلب الرياض، نتميز بابتكار مشاريع عقارية ذات جودة عالية تلبي تطلعات العملاء المتنوعة وتواكب أحدث التوجهات في عالم السكن، مع التزامنا بتقديم الأفضل، كما نعزيز مفهوم الحياة العصرية من خلال مشاريع مبتكرة تجمع بين التصميم الفريد والمرافق المتكاملة.

+208 عدد الوحدات 

+836 عدد السكان 

+32970 م<sup>2</sup> مسطحات البناء 



# التفاصيل



عدد المواقف الخارجية  
**4 مواقف**



عدد مواقف القبو  
**20 موقف**



عدد الوحدات  
**24 وحدة**



الموقع  
**حي الازدهار**



مسطحات البناء  
**4527 م<sup>2</sup>**



مساحة الأرض  
**1375 م<sup>2</sup>**



المساحات تبدأ من  
**80 م<sup>2</sup> إلى 228 م<sup>2</sup>**






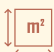






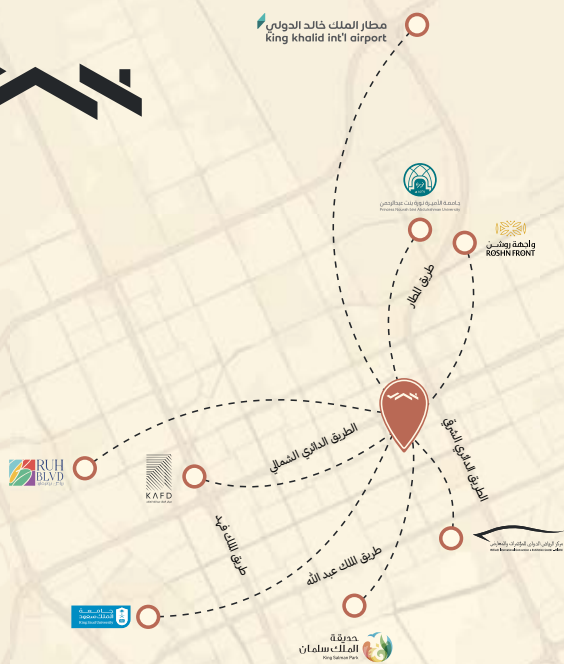
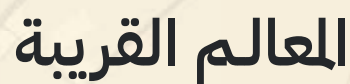
# خيارات متعددة تناسب احتياجاتك..





## ما يميز نصل 22

- أسعار منافسة 
- مداخل ذكية 
- كاميرات مراقبة 
- إنتر كوم متطور 
- مواد عالية الجودة 
- مساحات متنوعة 
- واجهات رخامية 
- مواقف آمنة 
- مواقف دراجات نارية 
- مواقف خارجية 





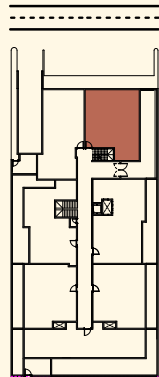
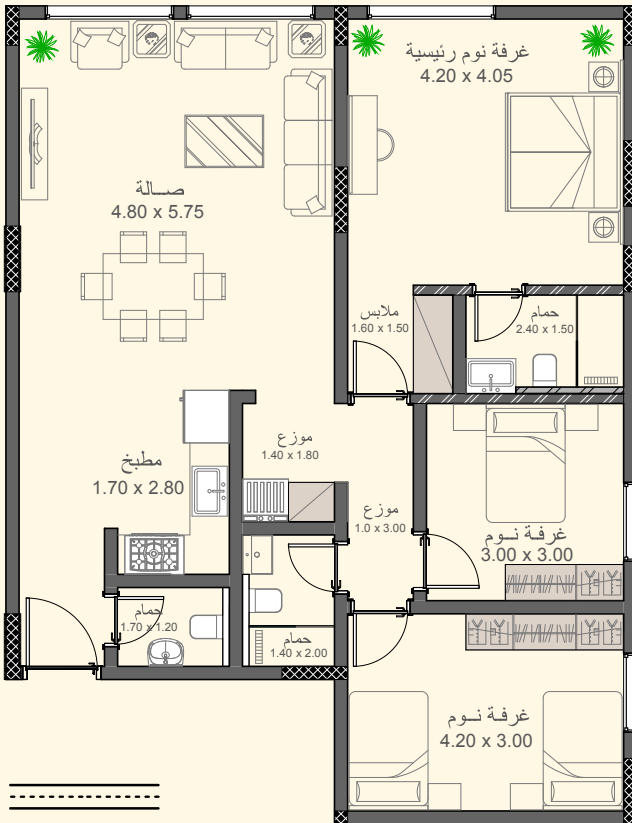
## تفاصيل الوحدات



# وحدة رقم 01

## الدور الأرضي

اضغط للوصول للوسائط للصورة



موقع الوحدة في الدور

مساحة الوحدة

104.15 م<sup>2</sup>

الأجزاء الخاصة

00.00 م<sup>2</sup>

إجمالي المساحة

104.15 م<sup>2</sup>

غرفة نوم رئيسية

موقف قبو

3 دورات مياه

واجهة أمامية

2 غرفة نوم

مطبخ

صالة

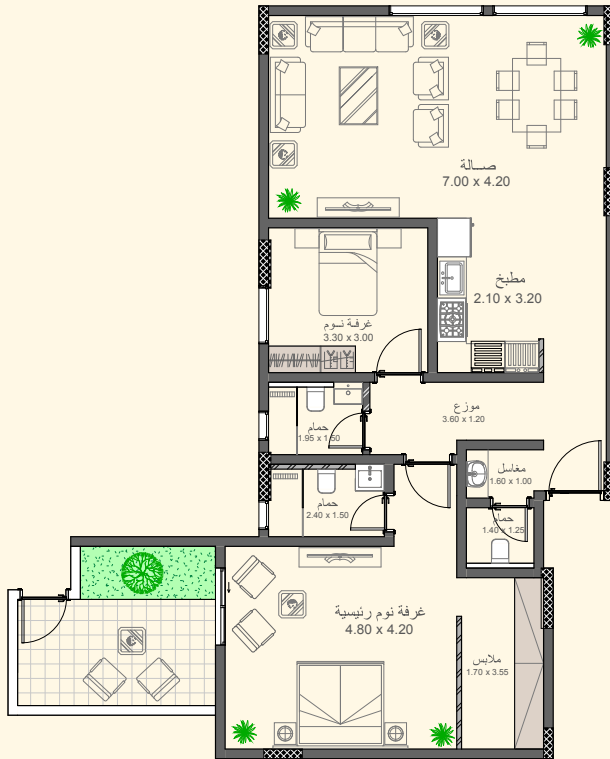




# وحدة رقم 02

## الدور الأرضي

اضغط للوصول للوسائط للصورة



مساحة الوحدة

107.56 م<sup>2</sup>

الأجزاء الخاصة

15.05 م<sup>2</sup>

إجمالي المساحة

122.61 م<sup>2</sup>

غرفة نوم

غرفة نوم رئيسية

مطبخ

موقف قبو

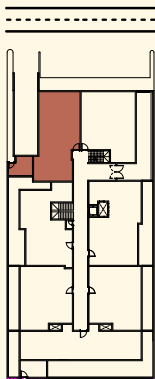
صالة

3 دورات مياه

واجهة أمامية

غرفة ملابس

مدخل خاص



موقع الوحدة في الدور

اضغط هنا للوصول للأسعار

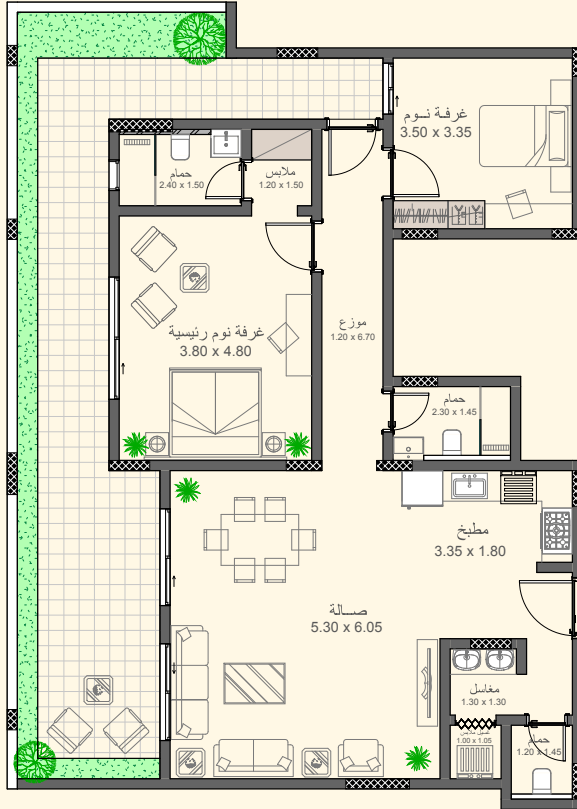




# وحدة رقم 03

## الدور الأرضي

اضغط للوصول للوسائل للصورة



مساحة الوحدة

105.30 م<sup>2</sup>

الأجزاء الخاصة

45.76 م<sup>2</sup>

إجمالي المساحة

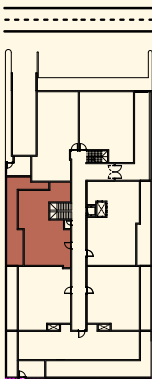
151.06 م<sup>2</sup>

غرفة نوم غرفة نوم رئيسية

مطبخ موقف قبو

صالة 3 دورات مياه

مستودع



موقع الوحدة في الدور

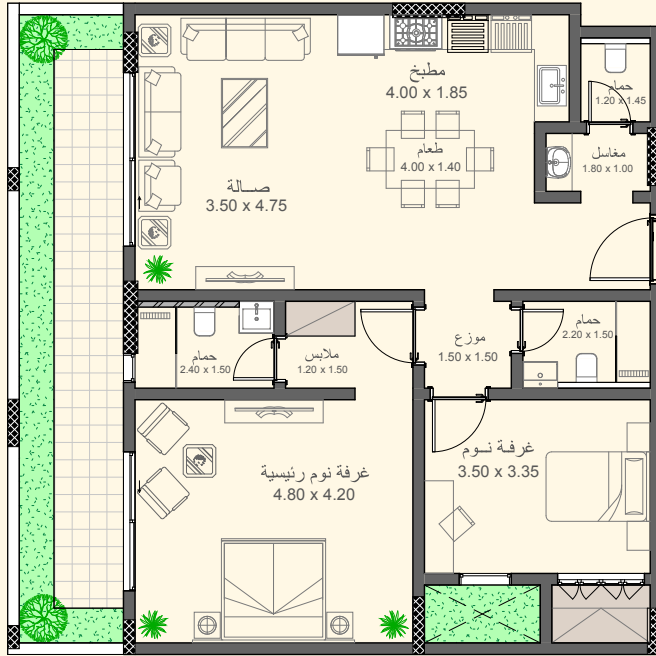




# وحدة رقم 04

## الدور الأرضي

اضغط للوصول للوسائط المصورة



مساحة الوحدة

97.35 م<sup>2</sup>

الأجزاء الخاصة

22.10 م<sup>2</sup>

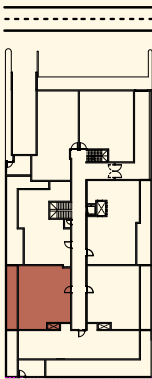
إجمالي المساحة

119.45 م<sup>2</sup>

غرفة نوم غرفة نوم رئيسية

مطبخ موقف قبو

صالة 3 دورات مياه



موقع الوحدة في الدور

اضغط هنا للوصول للأسعار

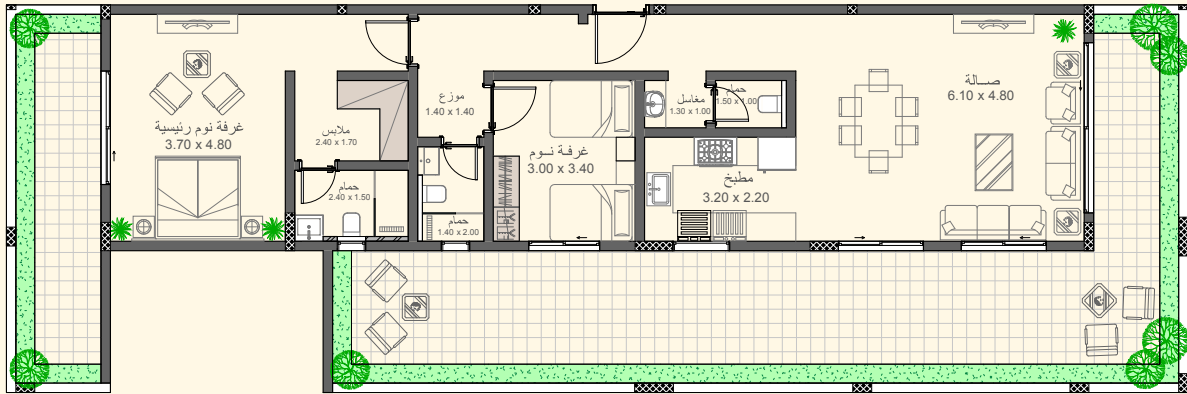




# وحدة رقم 05

## الدور الأرضي

اضغط للوصول للوسائط للصورة



مساحة الوحدة

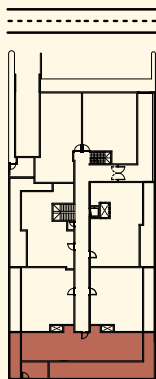
104.00 م<sup>2</sup>

الأجزاء الخاصة

88.90 م<sup>2</sup>

إجمالي المساحة

192.90 م<sup>2</sup>



موقع الوحدة في الدور

- صالة
- غرفة نوم
- غرفة نوم رئيسية
- غرفة ملابس
- مطبخ
- موقف قبو
- 3 دورات مياه

اضغط هنا للوصول للأسعار

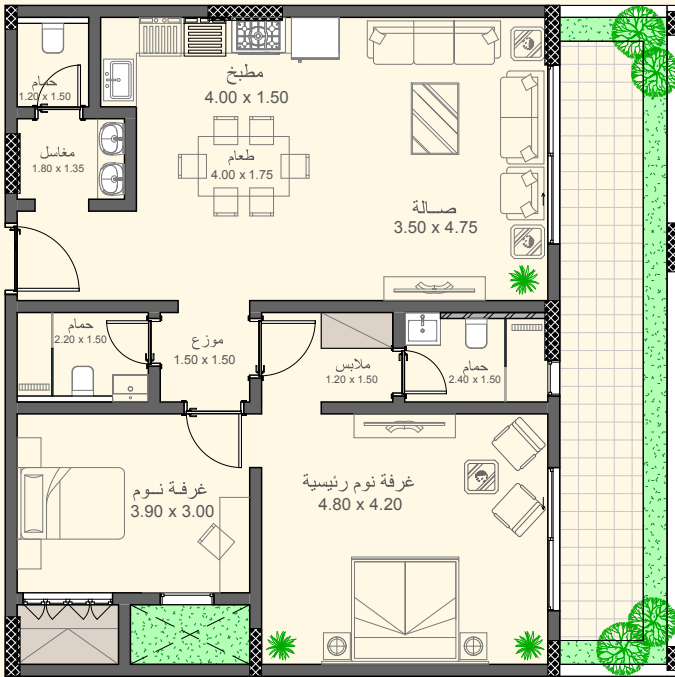




# وحدة رقم 06

## الدور الأرضي

اضغط للوصول للوسائط للصورة



مساحة الوحدة

97.92 م<sup>2</sup>

الأجزاء الخاصة

22.10 م<sup>2</sup>

إجمالي المساحة

120.02 م<sup>2</sup>

غرفة نوم

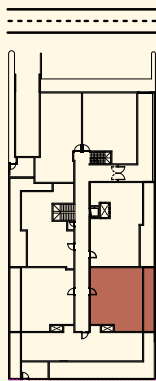
غرفة نوم رئيسية

مطبخ

موقف قبو

صالة

3 دورات مياه



موقع الوحدة في الدور

اضغط هنا للوصول للأسعار

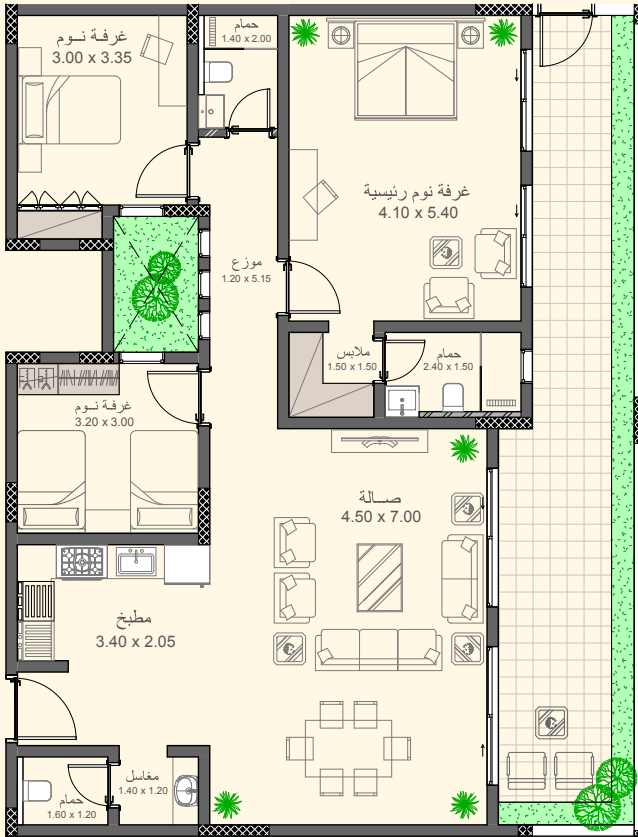




# وحدة رقم 07

## الدور الأرضي

اضغط للوصول للوسائط للصورة



مساحة الوحدة

119.81 م<sup>2</sup>

الأجزاء الخاصة

37.62 م<sup>2</sup>

إجمالي المساحة

157.43 م<sup>2</sup>

غرفة نوم رئيسية

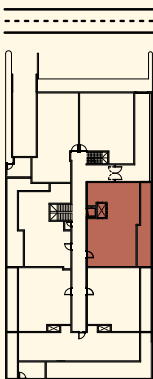
مطبخ

صالة

موقف قبو

3 دورات مياه

مدخل خاص



موقع الوحدة في الدور

اضغط هنا للوصول للأسعار





# وحدة رقم 08

الدور الأول

اضغط للوصول للوسائط للصورة



مساحة الوحدة

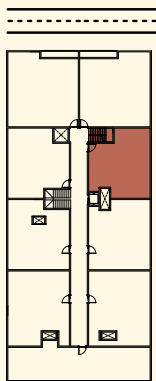
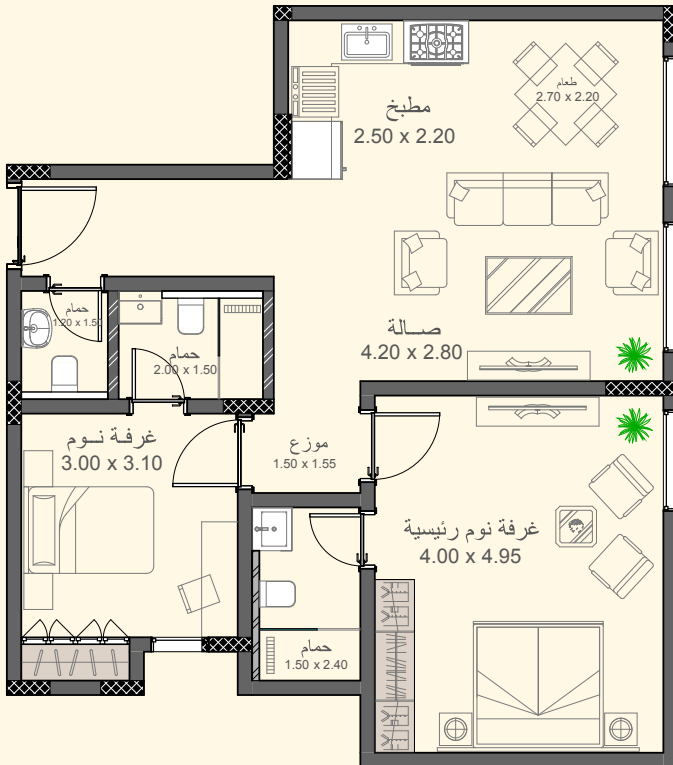
80.24 م<sup>2</sup>

الأجزاء الخاصة

00.00 م<sup>2</sup>

إجمالي المساحة

80.24 م<sup>2</sup>



موقع الوحدة في الدور

غرفة نوم غرفة نوم رئيسية

مطبخ

موقف قبو

صالة

3 دورات مياه

اضغط هنا للوصول للأسعار

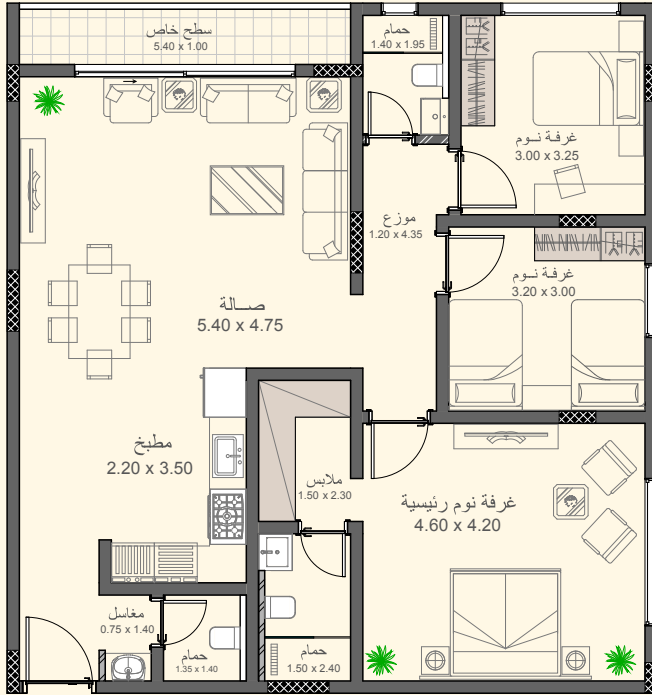




# وحدة رقم 09

## الدور الأول

اضغط للوصول للوسائل المصورة



مساحة الوحدة

115.20 م<sup>2</sup>

الأجزاء الخاصة

00.00 م<sup>2</sup>

إجمالي المساحة

115.20 م<sup>2</sup>

2 غرفة نوم

غرفة نوم رئيسية

مطبخ

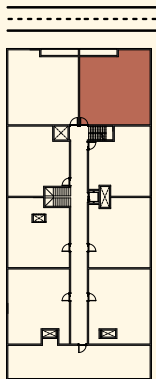
موقف قبو

صالة

3 دورات مياه

بلكونة

غرفة ملابس



موقع الوحدة في الدور

اضغط هنا للوصول للأسعار

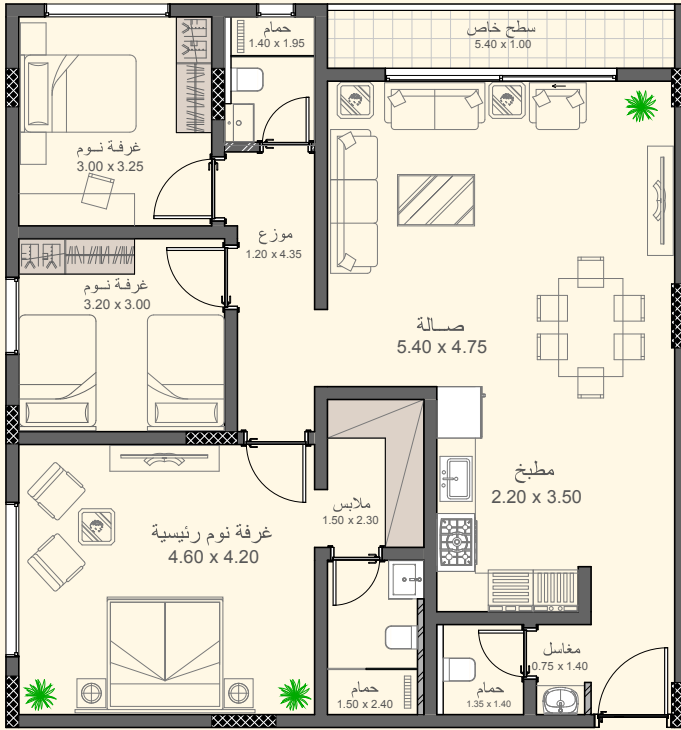




# وحدة رقم 10

## الدور الأول

اضغط للوصول للوسائط المصورة



مساحة الوحدة

115.20 م<sup>2</sup>

الأجزاء الخاصة

00.00 م<sup>2</sup>

إجمالي المساحة

115.20 م<sup>2</sup>

2 غرفة نوم

غرفة نوم رئيسية

مطبخ

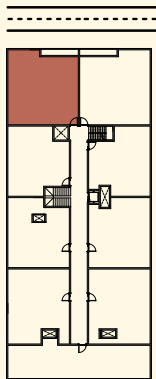
موقف أرضي

صالحة

3 دورات مياه

بلكونة

غرفة ملابس



موقع الوحدة في الدور

اضغط هنا للوصول للأسعار

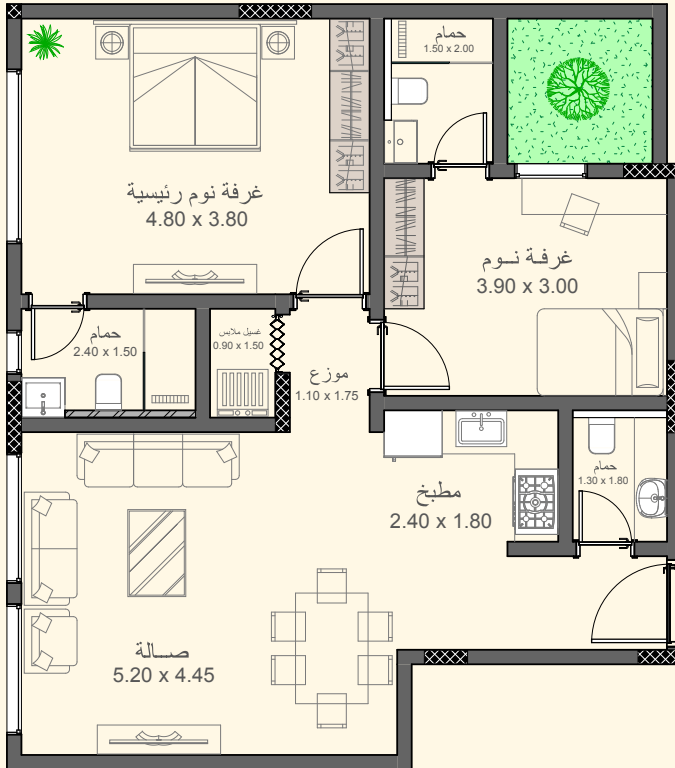




# وحدة رقم 11

الدور الأول

اضغط للوصول للوسائط للصورة



مساحة الوحدة

84.09 م<sup>2</sup>

الأجزاء الخاصة

00.00 م<sup>2</sup>

إجمالي المساحة

84.09 م<sup>2</sup>

غرفة نوم

غرفة نوم رئيسية

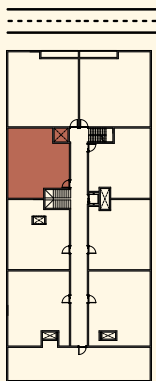
مطبخ

موقف أرضي

صالة

3 دورات مياه

مستودع



موقع الوحدة في الدور

اضغط هنا للوصول للأسعار

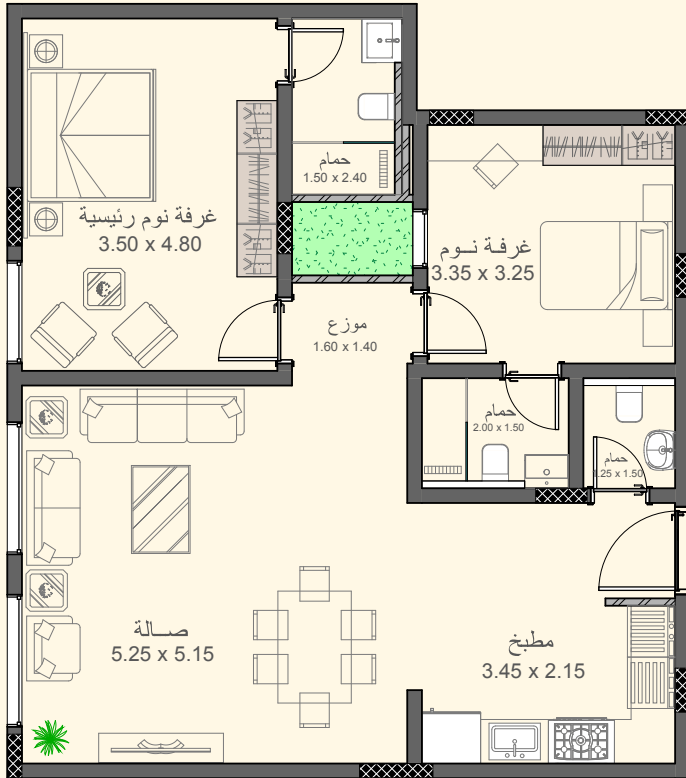




# وحدة رقم 12

## الدور الأول

اضغط للوصول للوسائط للصورة



مساحة الوحدة

87.34 م<sup>2</sup>

الأجزاء الخاصة

00.00 م<sup>2</sup>

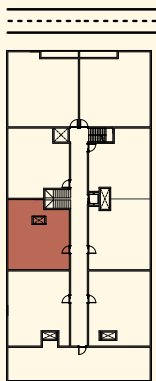
إجمالي المساحة

87.34 م<sup>2</sup>

غرفة نوم غرفة نوم رئيسية

مطبخ موقف قبو

صاله 3 دورات مياه



موقع الوحدة في الدور

اضغط هنا للوصول للأسعار

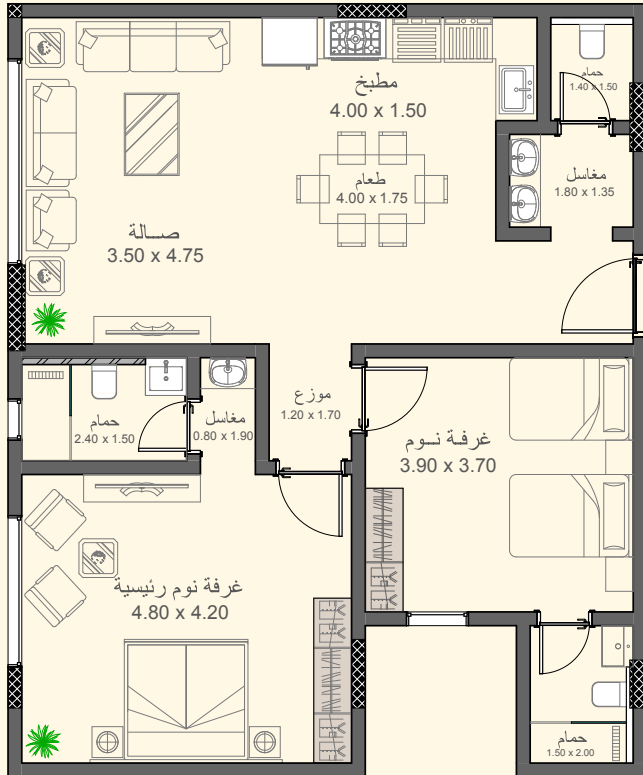




# وحدة رقم 13

## الدور الأول

اضغط للوصول للوسائل للصورة



مساحة الوحدة

95.28 م<sup>2</sup>

الأجزاء الخاصة

00.00 م<sup>2</sup>

إجمالي المساحة

95.28 م<sup>2</sup>

غرفة نوم

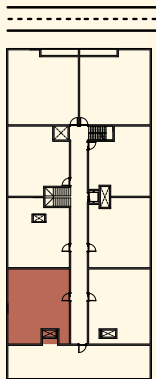
غرفة نوم رئيسية

مطبخ

موقف قبو

صاله

3 دورات مياه



موقع الوحدة في الدور

اضغط هنا للوصول للأسعار

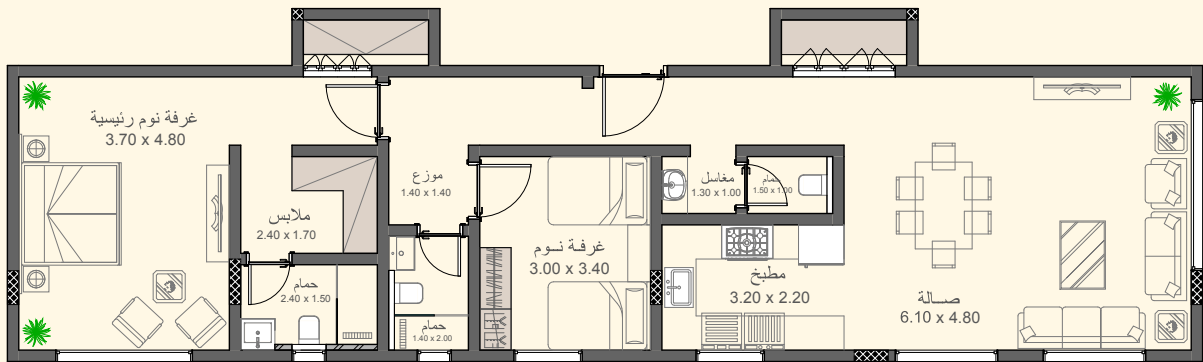




# وحدة رقم 14

## الدور الأول

اضغط للوصول للوسائل المصورة



مساحة الوحدة

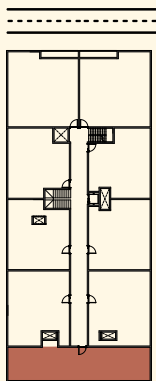
108.80 م<sup>2</sup>

الأجزاء الخاصة

00.00 م<sup>2</sup>

إجمالي المساحة

108.80 م<sup>2</sup>



موقع الوحدة في الدور

- |             |                 |
|-------------|-----------------|
| غرفة نوم    | غرفة نوم رئيسية |
| مطبخ        | موقف قبو        |
| صالة        | 3 دورات مياه    |
| واجهة خلفية | غرفة ملابس      |
|             | مستودع          |

اضغط هنا للوصول للأسعار

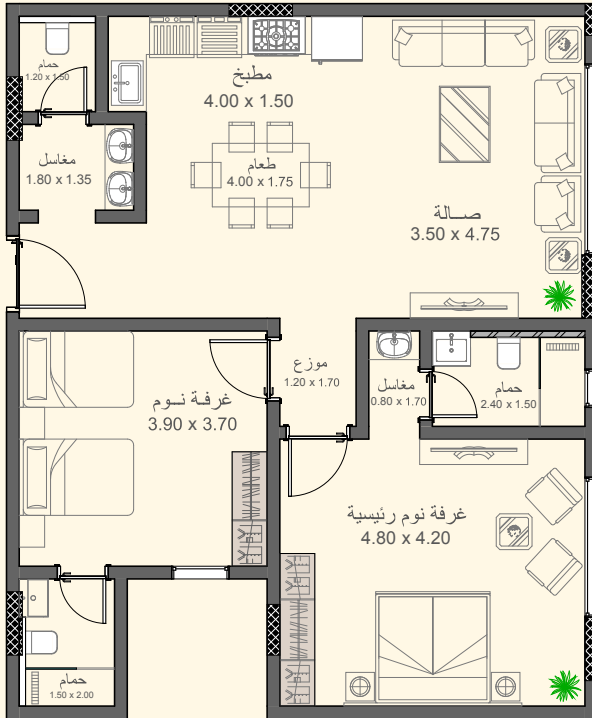




# وحدة رقم 15

الدور الأول

اضغط للوصول للوسائط للصورة



مساحة الوحدة

95.28 م²

الأجزاء الخاصة

00.00 م²

إجمالي المساحة

95.28 م²

غرفة نوم

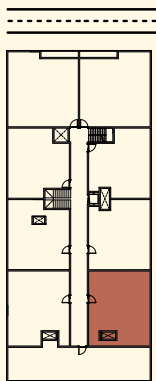
غرفة نوم رئيسية

مطبخ

موقف أرضي

صالة

3 دورات مياه



موقع الوحدة في الدور

اضغط هنا للوصول للأسعار

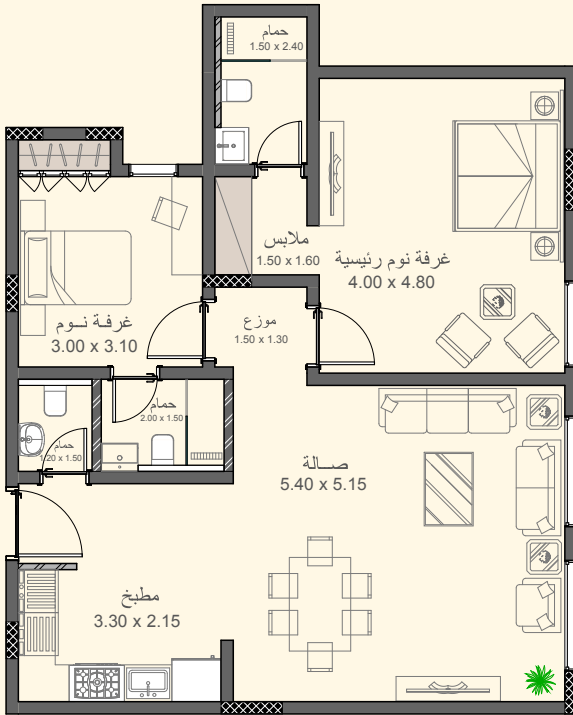




# وحدة رقم 16

## الدور الأول

اضغط للوصول للوسائط للصورة



مساحة الوحدة

91.78 م<sup>2</sup>

الأجزاء الخاصة

00.00 م<sup>2</sup>

إجمالي المساحة

91.78 م<sup>2</sup>

غرفة نوم

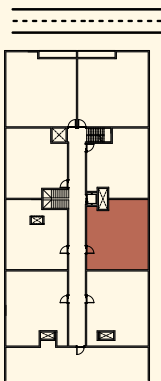
غرفة نوم رئيسية

مطبخ

موقف أرضي

صالة

3 دورات مياه



موقع الوحدة في الدور

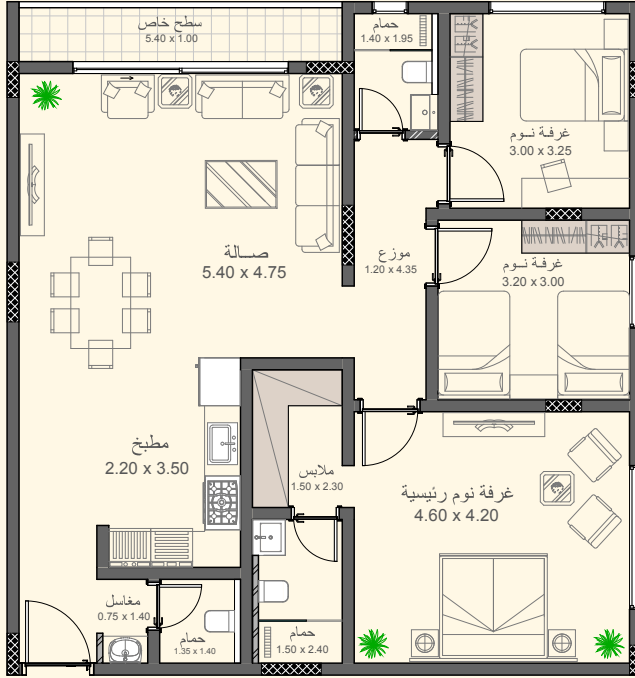




# وحدة رقم 17

الدور الثاني

اضغط للوصول للوسائل المصورة



مساحة الوحدة

114.92 م<sup>2</sup>

الأجزاء الخاصة

00.00 م<sup>2</sup>

إجمالي المساحة

114.92 م<sup>2</sup>

2 غرفة نوم

غرفة نوم رئيسية

مطبخ

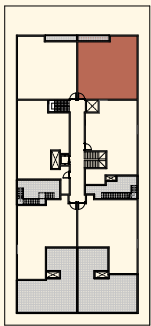
موقف قبو

صالة

3 دورات مياه

بلكونة

غرفة ملابس



موقع الوحدة في الدور

اضغط هنا للوصول للأسعار

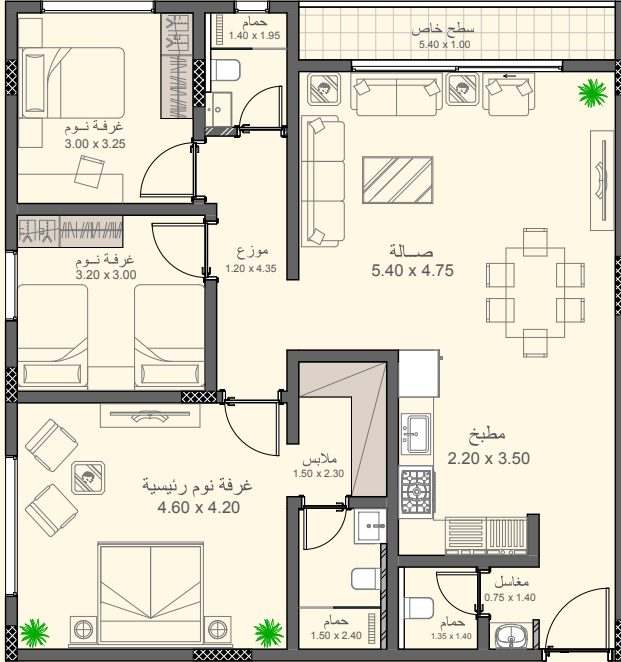




# وحدة رقم 18

## الدور الثاني

اضغط للوصول للوسائط للصورة



مساحة الوحدة

114.92 م<sup>2</sup>

الأجزاء الخاصة

00.00 م<sup>2</sup>

إجمالي المساحة

114.92 م<sup>2</sup>

غرفة نوم 2

غرفة نوم رئيسية

مطبخ

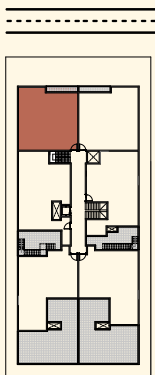
موقف قبو

صالة

3 دورات مياه

بلكونة

غرفة ملابس



موقع الوحدة في الدور

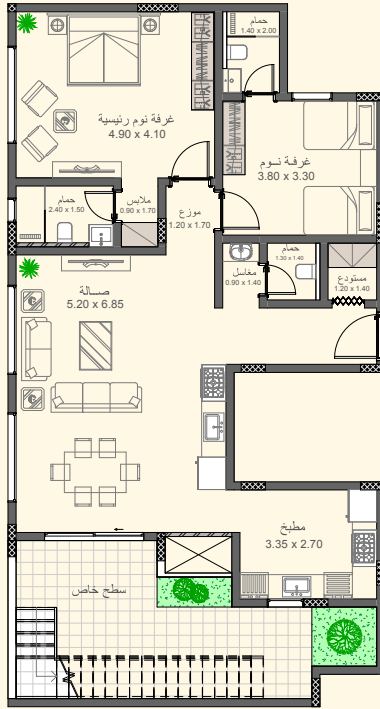




# وحدة رقم 19

## الدور الثاني

اضغط للوصول للوسائل المصورة



مساحة الوحدة

109.09 م<sup>2</sup>

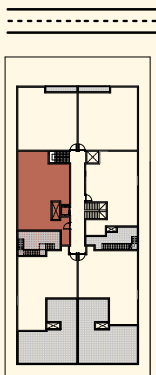
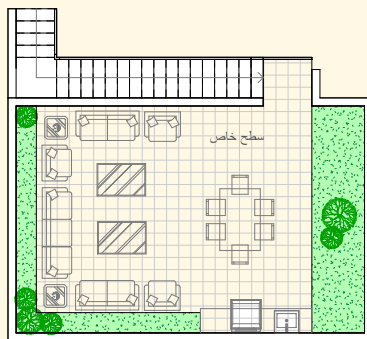
الأجزاء الخاصة

96.94 م<sup>2</sup>

إجمالي المساحة

206.03 م<sup>2</sup>

- |          |                 |
|----------|-----------------|
| غرفة نوم | غرفة نوم رئيسية |
| مطبخ     | موقف قبو        |
| صالة     | 3 دورات مياه    |
| سطح خاص  | مستودع          |



موقع الوحدة في الدور

اضغط هنا للوصول للأسعار

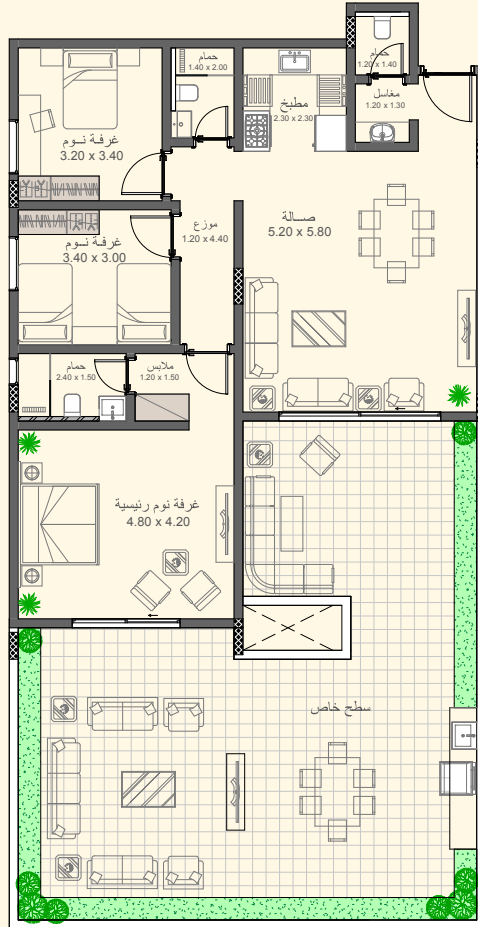




# وحدة رقم 20

الدور الثاني

اضغط للوصول للوسائط للصورة



مساحة الوحدة

109.54 م<sup>2</sup>

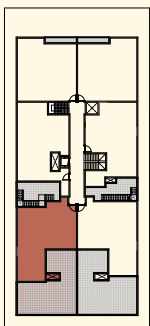
الأجزاء الخاصة

91.64 م<sup>2</sup>

إجمالي المساحة

201.18 م<sup>2</sup>

- غرفة نوم 2
- غرفة نوم رئيسية
- مطبخ
- موقف قبو
- صالة
- 3 دورات مياه
- واجهة خلفية
- سطح خاص



موقع الوحدة في الدور

اضغط هنا للوصول للأسعار

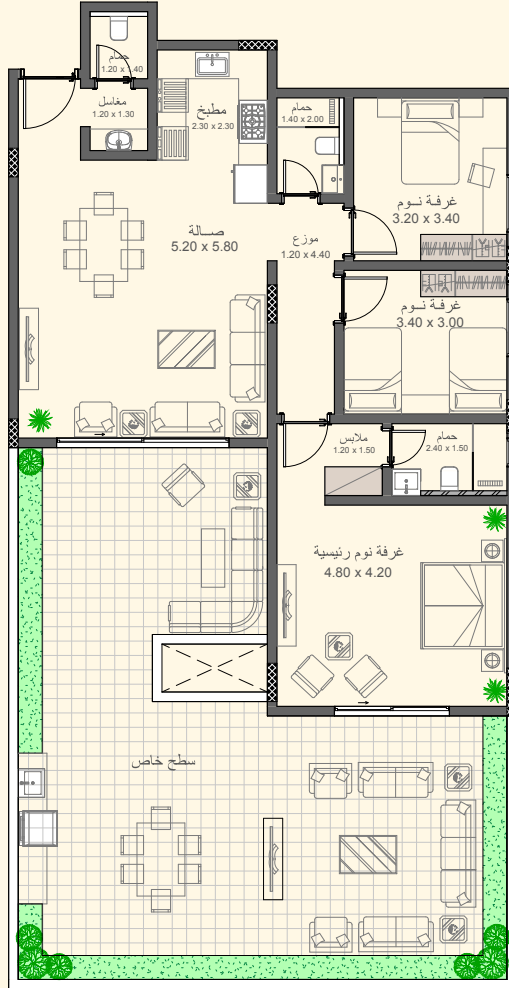




# وحدة رقم 21

## الدور الثاني

اضغط للوصول للوسائط المصورة



مساحة الوحدة

109.54 م<sup>2</sup>

الأجزاء الخاصة

86.64 م<sup>2</sup>

إجمالي المساحة

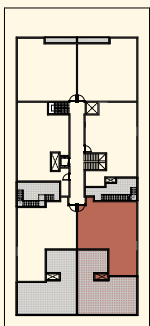
196.18 م<sup>2</sup>

غرفة نوم 2 غرفة نوم رئيسية

مطبخ موقف قبو

صالة 3 دورات مياه

واجهة خلفية سطح خاص



موقع الوحدة في الدور

اضغط هنا للوصول للأسعار

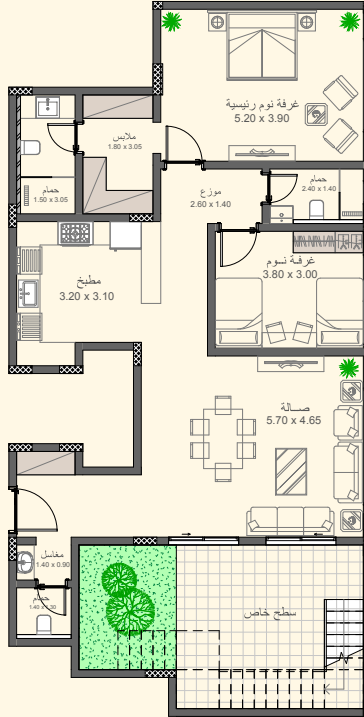




# وحدة رقم 22

## الدور الثاني

اضغط للوصول للوسائط للصورة



مساحة الوحدة

112.95 م<sup>2</sup>

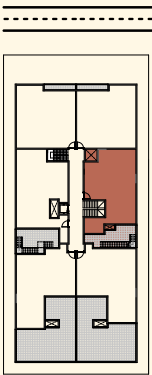
الأجزاء الخاصة

88.03 م<sup>2</sup>

إجمالي المساحة

200.98 م<sup>2</sup>

- |          |                 |
|----------|-----------------|
| غرفة نوم | غرفة نوم رئيسية |
| مطبخ     | موقف قبو        |
| صالحة    | 3 دورات مياه    |
| سطح خاص  | غرفة ملابس      |



موقع الوحدة في الدور

اضغط هنا للوصول للأسعار





# وحدة رقم 23

## الملحق

اضغط للوصول للوسائط المصورة



مساحة الوحدة

106.92 م<sup>2</sup>

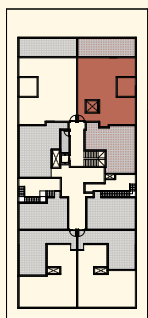
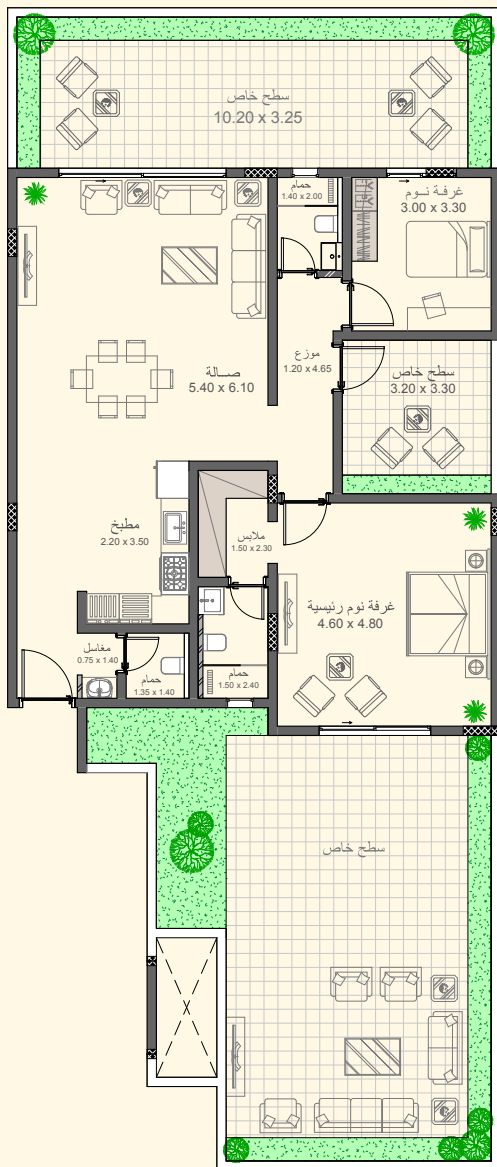
الأجزاء الخاصة

116.95 م<sup>2</sup>

إجمالي المساحة

223.87 م<sup>2</sup>

- |          |                 |
|----------|-----------------|
| غرفة نوم | غرفة نوم رئيسية |
| مطبخ     | موقف قبو        |
| صالة     | 3 دورات مياه    |
| سطح خاص  | غرفة ملابس      |
|          | واجهة أمامية    |



موقع الوحدة في الدور

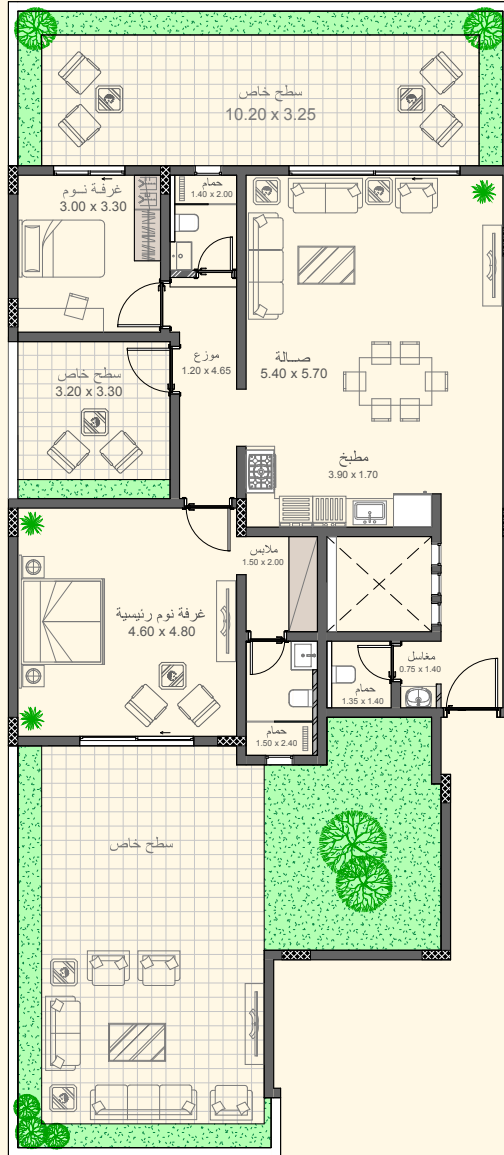




# وحدة رقم 24

## الملحق

اضغط للوصول للوسائط للصورة



مساحة الوحدة

103.33 م<sup>2</sup>

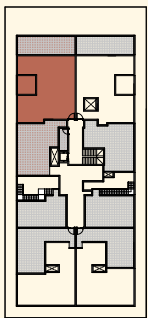
الأجزاء الخاصة

125.17 م<sup>2</sup>

إجمالي المساحة

228.50 م<sup>2</sup>

- غرفة نوم
- غرفة نوم رئيسية
- مطبخ
- موقف قبو
- صالة
- 3 دورات مياه
- سطح خاص
- غرفة ملابس
- واجهة أمامية



موقع الوحدة في الدور

اضغط هنا للوصول للأسعار





# الضمانات

  
الهيكل الإنشائي  
10 سنوات

  
تمديدات السبكة  
02 سنتان

  
التمديدات الكهربائية  
02 سنتان

  
المصاعد  
02 سنتان

  
الإنارة  
02 سنتان

  
العزل المائي والحراي  
10 سنوات

  
أسلاك الكهرباء  
10 سنوات

  
الطبايين  
25 سنة

  
كاميرات المراقبة  
02 سنتان

  
الخزان العوي  
10 سنوات

  
السخانات  
02 سنتان

  
سمسارت هوم  
02 سنتان





# خدمات ما بعد البيع

للسنة الأولى فقط

- سداد فاتورة عداد المياه والكهرباء العام.
- صيانة ونظافة المبنى.
- خدمة إعادة تأجير الوحدة.
- مركز تواصل لخدمة العملاء.
- إنشاء اتحاد ملاك.



# الأسئلة الشائعة

﴿ هل عداد الكهرباء مستقل؟ ﴾

يوجد عداد كهرباء مستقل لكل وحدة.

﴿ هل يوجد موقف خاص لكل وحدة؟ ﴾

نعم، يوجد موقف خاص لكل وحدة ومرقم.

﴿ هل البيع يقبل البنك؟ والدعم السكني؟ ﴾

نعم البيع يقبل الكاش أو عن طريق البنك، ويخضع الدعم السكني لاعتبار جاهزية أوراق المبني.

برنامج الإسكان  
HOUSING PROGRAM



مسكنك الأول .. بدون ضريبة


اضغط هنا Click Here






نصل بك  
إلى حياة أسهل

تواصل معنا

 057 384 4484

 053 746 7029

 nasel.info

 info.nasel.info